



# Analyse de terre

**ORGANISME INTERMÉDIAIRE :**  
**ASTRADEC**  
 95 RUE CHARLES AUGUST COULOMB  
 ZAC DE LA PMA  
 62570 ARQUES

**PARCELLE :** ECO-GR16/2-DH (57,96 ha)  
 Bon de Commande: NR

**AGRÉMENT**  
 AUREA agréé pour l'analyse de terre par le Ministère de l'alimentation, de l'agriculture et de la pêche sur les programmes T1, T2, T3, T4 et T5.

Matériau : ECO-GR16/2-DH  
**PARCELLE :** ECO-GR16/2-DH  
 N° laboratoire : 93448803 Surface 57,96 ha Prof

**ANALYSE RÉALISÉE POUR :**  
 EARL GRIMAUX  
 22 RUE DE PERONNE  
 80200 BARLEUX  
 N°lot : 6

**TECHNICIEN :** Dorothee HALLE  
 ZONE :

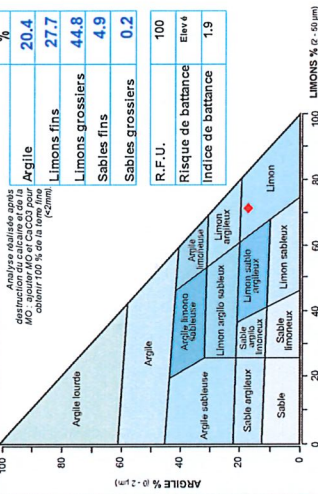
## CEC ET EQUILIBRE CHIMIQUE

Normes	Très faible	Faible	Satisfaisant	Elevé	Très élevé
CEC (meq/100g) (calculé sur la base de la somme des cations échangeables)			13.4		
Cs / CEC (%)			95.2		
K / CEC (%)			5.1		1.6
Mg / CEC (%)			8.7		3.4
Na / CEC (%)					
H / CEC (%)					
Taux de saturation (%)			>100		

## TYPE DE SOL

**LIMON ARGILEUX**  
 Terre Fine : <15000/ha, Profondeur : 90 cm, Sol non caillouteux (<10%)

## ANALYSE GRANULOMÉTRIQUE



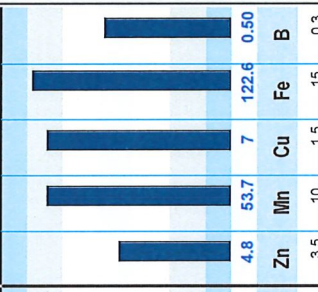
## ANALYSE GRANULOMÉTRIQUE

Argile	Argile fine	Argile moyenne	Argile grossière	Limon fins	Limon grossiers	Sables fins	Sables grossiers	R.F.U.	Risque de battance	Indice de battance
20.4	20.4	20.4	20.4	44.8	4.9	0.2	100	1.9		

## ANALYSE CHIMIQUE

Normes	Très faible	Faible	Satisfaisant	Elevé	Très élevé
pH eau			7.2		6.3
pH KCl			7.0 - 7.5		
CaCO <sub>3</sub> Total (mg / Kg)			3570		
Na <sub>2</sub> O			90		130
MgO			320		233
K <sub>2</sub> O			126		320
P <sub>2</sub> O <sub>5</sub>			20		126
Zn			4.8		53.7
Mn			7		122.6
Cu			0.50		0.50
Fe			15		15
B			0.3		0.3

## ELEMENTS MAJEURS



## OLIGO-ELEMENTS

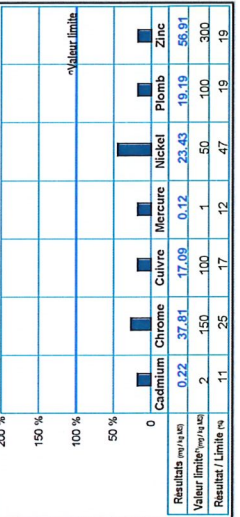


pH-CaCl<sub>2</sub> : pH neutre très favorable à une bonne solubilité des éléments nutritifs et à l'activité des micro-organismes. Etat calcique satisfaisant.  
 T<sub>1</sub> : renforcement et T<sub>2</sub> : impasse : les valeurs indiquées correspondent aux normes d'interprétation pour le type de sol désigné et pour la culture la plus exigeante des trois cultures prévues.  
 Le graphique d'interprétation est donc basé sur la culture la plus exigeante.

## Matière organique, CN et Bilan Humique

Normes	Très faible	Faible	Satisfaisant	Elevé	Très élevé
MO			1.9		2.10
Carbone %			1.11		1.2
Azote Total N %			0.12		0.11
C/N			9.4		10
K2 %			1.2%		>1.5%
Bilan Humique prévisionnel (sur la base de la dernière année)					

## ELEMENTS TRACES METALLIQUES



## AUTRES ELEMENTS

Autres éléments	Al échangeable (mg/100g)	Se total (mg/100g)	Arsenic total (mg/100g)	Ca Actif (mg/100g)	Mo total (mg/100g)	Fer total (mg/100g)	Mn total (mg/100g)	Bore total (mg/100g)	N NH <sub>4</sub> (mg/100g)
Résultat				11.57	<0.50				

### HISTORIQUE DE FERTILISATION

CULTURE	Rdt	Résidus	Apport Minéral	Apport Organique
			P <sub>2</sub> O <sub>5</sub>	K <sub>2</sub> O
Antéprécédent				
Précédent				
Nombre d'années sans apport depuis la dernière fertilisation :	P			
	K			

## PLAN PRÉVISIONNEL DE FERTILISATION (COMIFER)

Classe d'exigence (pour P<sub>2</sub>O<sub>5</sub>, K<sub>2</sub>O, MgO) ou de sensibilité des cultures à la carence en oligo-éléments : ■ faible ■■ moyenne ■■■ élevée

EXIGENCE CULTURE	PHOSPHORE P <sub>2</sub> O <sub>5</sub>		POTASSE K <sub>2</sub> O		MAGNÉSIE MgO		CALCIUM CaO	
	T <sub>1</sub>	T <sub>2</sub>	T <sub>1</sub>	T <sub>2</sub>	T <sub>1</sub>	T <sub>2</sub>	T <sub>1</sub>	T <sub>2</sub>
Normes								
Exportations (kg/ha) (1)								
Coefficient multiplicateur (2)								
Conseil de fumure (kg/ha) (1) x (2)								
Apport minéral complémentaire								

## 2ème

EXIGENCE CULTURE	PHOSPHORE P <sub>2</sub> O <sub>5</sub>		POTASSE K <sub>2</sub> O		MAGNÉSIE MgO		CALCIUM CaO	
	T <sub>1</sub>	T <sub>2</sub>	T <sub>1</sub>	T <sub>2</sub>	T <sub>1</sub>	T <sub>2</sub>	T <sub>1</sub>	T <sub>2</sub>
Normes								
Exportations (kg/ha) (1)								
Coefficient multiplicateur (2)								
Conseil de fumure (kg/ha) (1) x (2)								
Apport minéral complémentaire								

## 3ème

EXIGENCE CULTURE	PHOSPHORE P <sub>2</sub> O <sub>5</sub>		POTASSE K <sub>2</sub> O		MAGNÉSIE MgO		CALCIUM CaO	
	T <sub>1</sub>	T <sub>2</sub>	T <sub>1</sub>	T <sub>2</sub>	T <sub>1</sub>	T <sub>2</sub>	T <sub>1</sub>	T <sub>2</sub>
Normes								
Exportations (kg/ha) (1)								
Coefficient multiplicateur (2)								
Conseil de fumure (kg/ha) (1) x (2)								
Apport minéral complémentaire								

## MOYENNE SUR LA ROTATION

(unités / ha)	PHOSPHORE P <sub>2</sub> O <sub>5</sub>	POTASSE K <sub>2</sub> O	MAGNÉSIE MgO	CALCIUM CaO
SOMME DES EXPORTATIONS (1)				
COEF MULTIPLICATEUR MOYEN (2)				
CONSEILS DE FUMURE (3) = (1) x (2)				
RENFORCEMENT (+) / DESTOCKAGE (-)				
CONSEIL MOYEN ANNUEL				

Les doses P K sont calculées dans l'hypothèse où les apports conseillés sont effectivement réalisés (si un apport annuel conseillé est remplacé par une impasse, le coefficient multiplicateur attribué à la culture suivante doit être majoré). Dans le cas de ramassage des pailles, sur une culture N, on compare les unités Pk exportées par les pailles sur la culture N à condition que la teneur du sol soit inférieure à 10 mg/kg.

Pour les oligo-éléments, les quantités conseillées sont exprimées en unités Pk exportées par les pailles sur tout apport en foliaire, se référer aux préconisations du fabricant.

COMIFER, Comité Français d'étude et de développement de la Fertilisation Raisonnée.

Matériau : AUREA agréé pour l'analyse de terre par le Ministère de l'alimentation, de l'agriculture et de la pêche sur les programmes T1, T2, T3, T4 et T5.  
 N° laboratoire : 93448803 Surface 57,96 ha Prof  
 AUREA - 277000 Paris tel. 01 42 42 14 04 - Fax 01 42 42 14 04















ANALYSE RÉALISÉE POUR :

**EARL LEGRAND LUDOVIC**

9 RUE DU MOULIN  
80200 BIACHES

N° lot : 2

ORGANISME INTERMÉDIAIRE :

**ASTRADEEC**

95 RUE CHARLES AUGUST COULOMB  
ZAC DE LA PMA  
62510 ARQUES

TECHNICIEN : **Dorothee HALLÉ**  
ZONE :

Prélevé le : 05/10/2021

Arrivé labo : 08/10/2021

Sortie labo : 02/11/2021

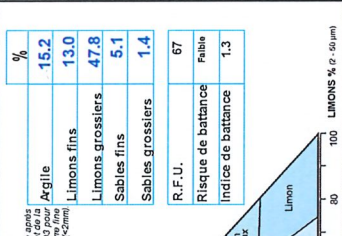
LATITUDE : 6980732,6

LONGITUDE : 692821,6

### CEC ET ÉQUILIBRE CHIMIQUE

Normalisé	Très faible	Faible	Satisfaisant	Elevé	Très élevé
CEC (mmol/100g) Cation échangeable	10.9				
Ca / CEC (%)	396.1	93.0			
K / CEC (%)	3.0	2.9			
Mg / CEC (%)	6.5	4.1			
Na / CEC (%)					
H / CEC (%)					
Taux de saturation (%)					>100

### ANALYSE GRANULOMÉTRIQUE



### TYPE DE SOL

**LIMON ARGILEUX CALCAIRE**

Terre Fine : 15007/ha

**PARCELLE : ECO-LEG-2-DH (13.94 ha)**

Bon de Commande: NR

CULTURE	Rdt	Résidus	Apport Minéral	Apport Organique
Antépécédent			P <sub>2</sub> O <sub>5</sub> K <sub>2</sub> O	
Précédent				
Nombre d'années sans apport depuis la dernière fertilisation :			P	K

### PLAN PRÉVISIONNEL DE FERTILISATION (COMIFER)

Classe d'exigence (pour P<sub>2</sub>O<sub>5</sub>, K<sub>2</sub>O, MgO) ou de sensibilité des cultures à la carence en oligo-éléments :

■ faible    ■■ moyenne    ■■■ élevée

AGREMENT

AUREA, agréé pour l'analyse de terre par le Ministère de l'alimentation, de l'agriculture et de la pêche sur les programmes T1, T2, T3, T4 et T5.

INTERPRÉTATION ET CONSEILS DE FUMURE PK

Interprétation et conseils de fumure PK réalisés par AUREA selon le référentiel «COMIFER» (table exportation version 2007 et grille de calcul de fumure version 2008).

\* Les normes d'interprétation PK sont établies par type de sol et par classe d'exigence des cultures.

\* Les coefficients multiplicateurs des exportations sont obtenus en fonction de la richesse du sol, du nombre d'années sans apport (de P ou de K), de la classe d'exigence de la culture et de la destination des résidus pour K.

	Zn	Mn	Cu	Fe	B	Mo
ÉLEVÉE						
MOYENNE						
Faible						
APPORT CONSEILLÉ						
QUANTITÉ kg/ha						

EXIGENCE CULTURE	PHOSPHORE P <sub>2</sub> O <sub>5</sub>	POTASSE K <sub>2</sub> O	MAGNÉSIE MgO	CALCIUM CaO
Normes				
T renforcement				
Exportations (kg/ha) (1)				
Coefficient multiplicateur (2)				
Conseil de fumure (kg/ha) (1) x (2)				
Apport minéral complémentaire				

EXIGENCE CULTURE	PHOSPHORE P <sub>2</sub> O <sub>5</sub>	POTASSE K <sub>2</sub> O	MAGNÉSIE MgO	CALCIUM CaO
Normes				
T renforcement				
Exportations (kg/ha) (1)				
Coefficient multiplicateur (2)				
Conseil de fumure (kg/ha) (1) x (2)				
Apport minéral complémentaire				

## Analyse de terre

ORGANISME INTERMÉDIAIRE :

**ASTRADEEC**

95 RUE CHARLES AUGUST COULOMB  
ZAC DE LA PMA  
62510 ARQUES

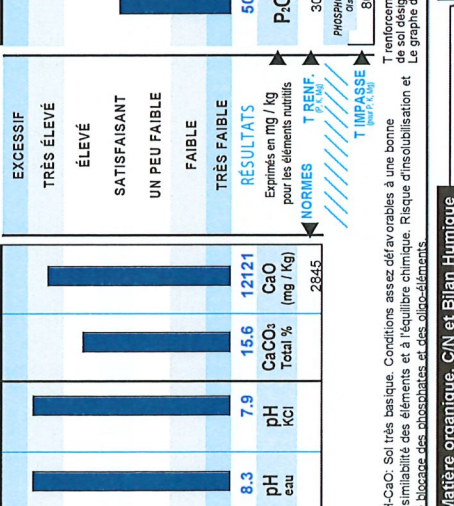
TECHNICIEN : **Dorothee HALLÉ**  
ZONE :

Prélevé le : 05/10/2021

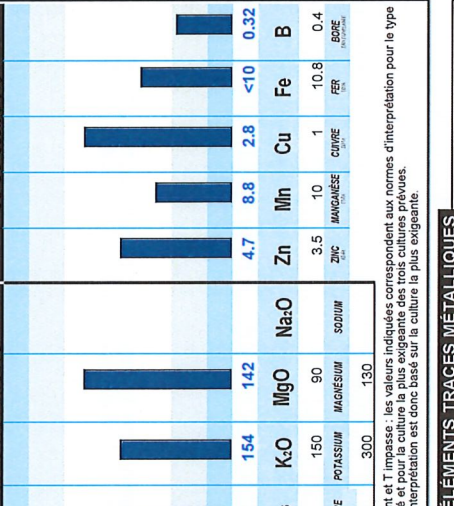
Arrivé labo : 08/10/2021

Sortie labo : 02/11/2021

### ANALYSE CHIMIQUE



### ÉLÉMENTS MAJEURS



### ÉLÉMENTS TRACES MÉTALLIQUES

Matière organique, C/N et Bilan Humique	Mo total	Fe total	Min total	Bore total	N NH <sub>4</sub>
Autres éléments					
Résultats	13,24	<0,50			

### Autres éléments

Résultats	Mo total	Fe total	Min total	Bore total	N NH <sub>4</sub>
Autres éléments					
Résultats	13,24	<0,50			





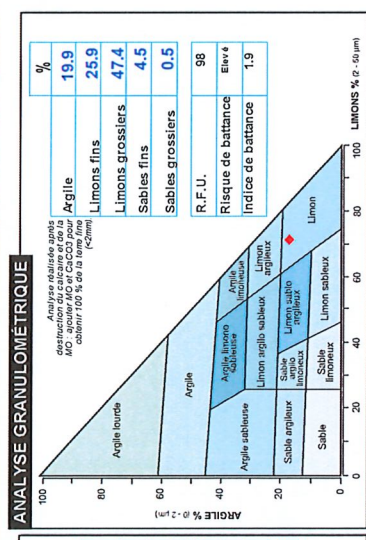




**CEC ET ÉQUILIBRE CHIMIQUE**

Realités	Normes
CEC (meq/100g) (capacité d'échange cationique)	13.1
Ca / CEC (%)	117.2
K / CEC (%)	3.5
Mg / CEC (%)	6.8
Na / CEC (%)	3.4
H / CEC (%)	>100
Taux de saturation (%)	>100

**TYPE DE SOL**  
LIMON ARGILEUX  
Terre Fine : 1500T/ha, Profondeur : 90 cm, Sol non caillouteux (<10%)

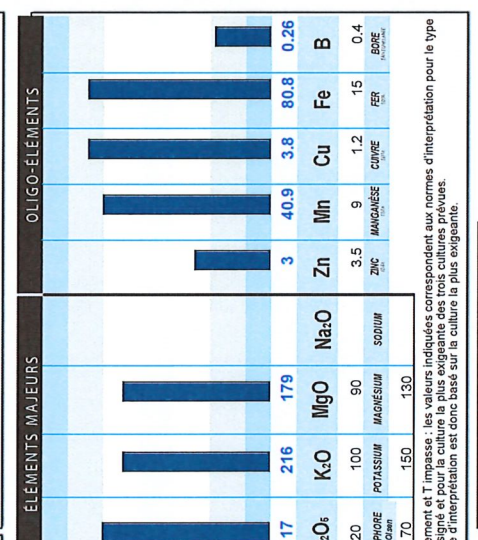


**ANALYSE CHIMIQUE**

7.9	7.0	0.2	4301	3485
pH eau	pH KCl	CaCO <sub>3</sub> Total %	Na <sub>2</sub> O	MgO

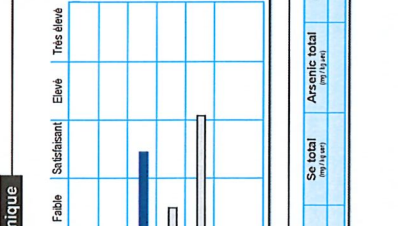
**ELEMENTS MAJEURS**

117	216	179	3	40.9	3.8	80.8	0.26
P <sub>2</sub> O <sub>5</sub>	K <sub>2</sub> O	Na <sub>2</sub> O	Zn	Mn	Cu	Fe	B



**ANALYSE CHIMIQUE**

1.6	2.10	0.90	1.2	0.09	8.0	1.3%
MO %	Carbone %	Azote Total N %	C/N	K <sub>2</sub> %	Bilan Humique Prévisionnel	Autres éléments



**AUTRES ÉLÉMENTS**

13.57	-0.50	13.57	-0.50
Cobalt	Mo total	Fe total	Bore total

**PLAN PRÉVISIONNEL DE FERTILISATION (COMIFER)**

Classe d'exigence (pour P<sub>2</sub>O<sub>5</sub>, K<sub>2</sub>O, MgO) ou de sensibilité des cultures à la carence en oligo-éléments : ■ faible ■■ moyenne ■■■ élevée

**1<sup>ère</sup>**

EXIGENCE CULTURE	PHOSPHORE P <sub>2</sub> O <sub>5</sub>	POTASSE K <sub>2</sub> O	MAGNÉSIE MgO	CALCIUM CaO
Normes T renforcement				
d'interprétation T impasse				
Coefficient multiplicateur (2)				
Conseil de fumure (kg /ha) (1) x (2)				
Apport minéral complémentaire				

**2<sup>ème</sup>**

EXIGENCE CULTURE	PHOSPHORE P <sub>2</sub> O <sub>5</sub>	POTASSE K <sub>2</sub> O	MAGNÉSIE MgO	CALCIUM CaO
Normes T renforcement				
d'interprétation T impasse				
Coefficient multiplicateur (2)				
Conseil de fumure (kg /ha) (1) x (2)				
Apport minéral complémentaire				

**3<sup>ème</sup>**

EXIGENCE CULTURE	PHOSPHORE P <sub>2</sub> O <sub>5</sub>	POTASSE K <sub>2</sub> O	MAGNÉSIE MgO	CALCIUM CaO
Normes T renforcement				
d'interprétation T impasse				
Coefficient multiplicateur (2)				
Conseil de fumure (kg /ha) (1) x (2)				
Apport minéral complémentaire				

**Guide d'apport oligo-éléments**

EXIGENCE CULTURE	Zn	Mn	Cu	Fe	B
Normes T renforcement					
d'interprétation T impasse					
Coefficient multiplicateur (2)					
Conseil de fumure (kg /ha) (1) x (2)					
Apport minéral complémentaire					

**2<sup>ème</sup>**

EXIGENCE CULTURE	Zn	Mn	Cu	Fe	B
Normes T renforcement					
d'interprétation T impasse					
Coefficient multiplicateur (2)					
Conseil de fumure (kg /ha) (1) x (2)					
Apport minéral complémentaire					

**3<sup>ème</sup>**

EXIGENCE CULTURE	Zn	Mn	Cu	Fe	B
Normes T renforcement					
d'interprétation T impasse					
Coefficient multiplicateur (2)					
Conseil de fumure (kg /ha) (1) x (2)					
Apport minéral complémentaire					

**MOYENNE SUR LA ROTATION**

SOMME DES EXPORTATIONS (1)	PHOSPHORE P <sub>2</sub> O <sub>5</sub>	POTASSE K <sub>2</sub> O	MAGNÉSIE MgO	CALCIUM CaO
COEF MULTIPLICATEUR MOYEN (1)				
CONSEILS DE FUMURE (1) x (2)				
RENFORTISSEMENT (+) / DESTOCKAGE (-)				
CONSEIL MOYEN ANNUEL				

Les doses P, K sont calculées dans "Thyphlex" où les apports conseillés sont effectivement réalisés (sur un apport annuel conseillé est remplacé par une impasse, le coefficient multiplicateur attribué à la culture suivante doit être majoré). Dans le cas de ramassage des pailles, sur une culture N, on compense les unités PK exportées par les pailles sur la culture N+1, à condition que la teneur du sol soit inférieure à 7 impasse. Pour les oligo-éléments, les quantités conseillées sont les mêmes que celles des éléments majeurs apportées au sol. Pour tout apport en foliaire, se référer aux prescriptions du fabricant. COMIFER - Comité Français d'étude et de développement de la fertilisation Raisonnée

Matériaux analysés: Analyse granulométrique après décaolécation (A-31 107), CEC (meq/100g) (NF X31-120), Matières organiques - carbone organique et 4,72 (NF ISO 14205), N TOTAL (NF ISO 14205), N TOTAL, méthode DUMAS (NF ISO 14207), par eau - azotation eau, sucrée (NF ISO 14207), C, Mn, Fe, et Zn extraits au carbonate EDTA (NF X31-120), Bore soluble à l'eau bouillante (NF X31-122), Éléments Traces Métaux: NF ISO 11865. ADR65 est agréé pour l'analyse de terre par le ministère de l'agriculture, de la pêche et des programmes T1 (physico-chimique), T2 (granulométrie), T3 (oligo-éléments + T1), T4 (éléments traces + T1), T5 (métaux traces).



**PARCELLE : ECO-RAU7-DH (17.26 ha)**

Bon de Commande: NR

**HISTORIQUE DE FERTILISATION**

CULTURE	Rdt	Résidus	Apport Minéral	Apport Organique
			P <sub>2</sub> O <sub>5</sub>	K <sub>2</sub> O
Antéprécédent				
Précédent				
Nombre d'années sans apport depuis la dernière fertilisation : P K				

**AGRÈMENT**

AUREA, agréé pour l'analyse de terre par le Ministère de l'alimentation, de l'agriculture et de la pêche sur les programmes T1, T2, T3, T4 et T5.

**INTERPRÉTATION ET CONSEILS DE FUMURE PK**

Interprétation et conseils de fumure PK réalisés par AUREA selon le référentiel «COMIFER» (table exportation version 2007 et grille de calcul de fumure version 2009).

- Les normes d'interprétation PK sont établies par type de sol et par classe d'exigence des cultures.
- Les coefficients multiplicateurs des exportations sont obtenus en fonction de la richesse du sol, du nombre d'années sans apport (de P ou de K), de la classe d'exigence de la culture et de la destination des résidus pour K.

**ANALYSE GRANULOMÉTRIQUE**

Après tamisage à froid, destruction de la matière organique par H<sub>2</sub>O<sub>2</sub> et CaCl<sub>2</sub> pour calculer 100% de la terre sèche.

%	
18.2	Argile
26.4	Limons fins
45.1	Limons grossiers
5.0	Sables fins
0.5	Sables grossiers

R.F.U. : 109  
Risque de battance : Faible  
Indice de battance : 1.0

**PLAN PRÉVISIONNEL DE FERTILISATION (COMIFER)**

Classe d'exigence (pour P<sub>2</sub>O<sub>5</sub>, K<sub>2</sub>O, MgO) ou de sensibilité des cultures à la carence en oligo-éléments : ■ faible ■ moyenne ■ élevée

**1<sup>ère</sup>**

EXIGENCE CULTURE	PHOSPHORE P <sub>2</sub> O <sub>5</sub>	POTASSE K <sub>2</sub> O	MAGNÉSIE MgO	CALCIUM CaO	Zn	Mn	Cu	Fe	B	Mo
Normes T renforcement										
d'interprétation T impasse										
Exportations (kg/ha) (1)										
Coefficient multiplicateur (2)										
Conseil de fumure (kg/ha) (1) x (2)										
Apport minéral complémentaire										

**ANALYSE CHIMIQUE**

Normes	Réelles	Très faible	Faible	Satisfaisant	Élevé	Très élevé
CEC (mes / 100g) (Cation Exchange Capacity)	12.1					
Ca / CEC (%)	112.0					
K / CEC (%)	4.4					
Mg / CEC (%)	8.0					
Na / CEC (%)	3.7					
H / CEC (%)						
Taux de saturation (%)	>100					

**TYPE DE SOL**

**LIMON**

Terre Fine : 1500t/ha, Profondeur : 90 cm, Sol non caillouteux (<10%)

**2<sup>ème</sup>**

EXIGENCE CULTURE	PHOSPHORE P <sub>2</sub> O <sub>5</sub>	POTASSE K <sub>2</sub> O	MAGNÉSIE MgO	CALCIUM CaO	Zn	Mn	Cu	Fe	B	Mo
Normes T renforcement										
d'interprétation T impasse										
Exportations (kg/ha) (1)										
Coefficient multiplicateur (2)										
Conseil de fumure (kg/ha) (1) x (2)										
Apport minéral complémentaire										

**ANALYSE CHIMIQUE**

Normes	Réelles	Très faible	Faible	Satisfaisant	Élevé	Très élevé
MO %	4.8					
Carbone %	2.76					
Azote Total N %	0.12					
C/N	23.0					
K2 %	1.4%					
Bilan Humique (mg apports - mg exportations) (kg humus / ha x an)	>1.5%					

**ÉLÉMENTS MAJEURS**

EXCESSIF	TRÈS ÉLEVÉ	ÉLEVÉ	SATISFAISANT	UN PEU FAIBLE	FAIBLE	TRÈS FAIBLE

**OLIGO-ÉLÉMENTS**

P <sub>2</sub> O <sub>5</sub>	K <sub>2</sub> O	MgO	Na <sub>2</sub> O	Zn	Mn	Cu	Fe	B
84	248	194		2.8	57.7	4.3	92.6	0.33
20	80	90		3.5	10	2	15	0.4
70	150	130						

PH-CaO: pH légèrement basique créant des conditions favorables à un bon fonctionnement chimique et biologique.

PH-CaO: pH légèrement basique créant des conditions favorables à un bon fonctionnement chimique et biologique.

**3<sup>ème</sup>**

EXIGENCE CULTURE	PHOSPHORE P <sub>2</sub> O <sub>5</sub>	POTASSE K <sub>2</sub> O	MAGNÉSIE MgO	CALCIUM CaO	Zn	Mn	Cu	Fe	B	Mo
Normes T renforcement										
d'interprétation T impasse										
Exportations (kg/ha) (1)										
Coefficient multiplicateur (2)										
Conseil de fumure (kg/ha) (1) x (2)										
Apport minéral complémentaire										

**Matière organique, C/N et Bilan Humique**

Normes	Réelles	Très faible	Faible	Satisfaisant	Élevé	Très élevé
MO %	2.10					
Carbone %	2.76					
Azote Total N %	0.12					
C/N	23.0					
K2 %	1.4%					
Bilan Humique (mg apports - mg exportations) (kg humus / ha x an)	>1.5%					

**ÉLÉMENTS TRACES MÉTALLIQUES**

\* Limite fixée par la réglementation

0	Cadmium	Chrome	Cuivre	Mercur	Nickel	Plomb	Zinc
0.16	41.92	12.24	0.07	22.41	17.33	51.87	
150	100	1	1	50	100	300	
Résultat / Limite (%)	8	28	12	7	45	17	

**AUTRES ÉLÉMENTS**

Autres éléments	Al échangeable (mg/100g)	Al total (mg/100g)	As total (mg/100g)	Se total (mg/100g)	Co total (mg/100g)	Mo total (mg/100g)	Fe total (mg/100g)	Mn total (mg/100g)	N total (mg/100g)	NH <sub>4</sub> total (mg/100g)
Résultat										

**MOYENNE SUR LA ROTATION**

Unités / ha

SOMME DES EXPORTATIONS (1)	PHOSPHORE P <sub>2</sub> O <sub>5</sub>	POTASSE K <sub>2</sub> O	MAGNÉSIE MgO	CALCIUM CaO
COEF MULTIPLICATEUR MOYEN (2)				
CONSEILS DE FUMURE (3) = (1) x (2)				
RENFORCEMENT (+) / DESTOCKAGE (-)				
CONSEIL MOYEN ANNUEL				

**AGRÈMENT**

AUREA, agréé pour l'analyse de terre par le Ministère de l'alimentation, de l'agriculture et de la pêche sur les programmes T1 (physico-chimique), T2 (granulométrie), T3 (oligo-éléments + T1), T4 (éléments traces + T1), T5 (résidus agricoles).

Méthodes analytiques: Analyse granulométrique après digestion (NF X 31 107), CEC (méson NF X 31 120), Matière organique - carbone organique + 1.72 (NF ISO 14203), N TOTAL, méthode DUMAS (NF ISO 13376), pH eau, saturation eau, conductivité, Ca, Cu, Fe, et Zn verticaux au crible (NF X 31 121), Bore soluble à l'eau bouillante (NF X 31 122), Éléments Traces Métaux: HF ISO 11805.

AUREA est agréé pour l'analyse de terre par le Ministère de l'alimentation, de l'agriculture et de la pêche sur les programmes T1 (physico-chimique), T2 (granulométrie), T3 (oligo-éléments + T1), T4 (éléments traces + T1), T5 (résidus agricoles).

AUREA - 370 Av. de la Pêche - 45100 Arsonville - France - 0442.31.66.67



**ANNEXE 14 :**

**Aptitude agronomique des parcelles à l'épandage  
(Méthode APTISOLE).**



ASTRADEC  
ENVIRONNEMENT

# EVALUATION DE L'APTITUDE DES SOLS A L'EPANDAGE

## Synthèse des conseils de pratiques agronomiques

Périmètre d'épandage :

ECOFROST

Produit d'épandage : FERTIFROST

Unité de production :

ECOFROST

Rapport C/N : Inférieur à 8 - Tenue en tas : Solide

Exploitation agricole : anonyme								
Parcelle	Sondage	Surface épandable (ha)	Texture de l'horizon labouré	Sensibilité à la battance	Pente	Risque de lessivage (RU/Pluie hivernale)	Durée de l'engorgement	Apt. à l'épand. (Sandre)*
CIA.1	ECOF-CIA.1 Pour un épandage d'automne limiter la dose et/ou mettre une CIPAN à développement rapide, préférer un épandage de printemps. Epandre au plus proche des besoins de la culture	8,82	limon argilo-sableux	Peu battant (IB : 0,80)	Moyenne	0,7	Absence	2
CIA.10	ECOF-CIA.10 Pour un épandage d'automne limiter la dose et/ou mettre une CIPAN à développement rapide, préférer un épandage de printemps. Epandre au plus proche des besoins de la culture	3,91	limon	Très battant (IB : 2,21)	Absence	0,83	Absence	2
CIA.11	ECOF-CIA.11 Pour un épandage d'automne limiter la dose et/ou mettre une CIPAN à développement rapide, préférer un épandage de printemps. Epandre au plus proche des besoins de la culture	2,36	limon sableux	Très battant (IB : 2,50)	Moyenne	0,77	Absence	2
CIA.12	ECOF-CIA.12 Pour un épandage d'automne limiter la dose et/ou mettre une CIPAN à développement rapide, préférer un épandage de printemps. Epandre au plus proche des besoins de la culture	3,68	limon	Très battant (IB : 2,21)	Absence	0,84	Absence	2
CIA.19	ECOF-CIA.19 Pour un épandage d'automne limiter la dose et/ou mettre une CIPAN à développement rapide, préférer un épandage de printemps. Epandre au plus proche des besoins de la culture	1,62	limon	Très battant (IB : 2,21)	Absence	0,91	Absence	2
CIA.2	ECOF-CIA.2Gauche Pour un épandage d'automne limiter la dose et/ou mettre une CIPAN à développement rapide, préférer un épandage de printemps. Epandre au plus proche des besoins de la culture	17,64	limon sableux	Très battant (IB : 2,50)	Absence	0,38	Absence	2
CIA.2	ECOF-CIA.2Droite Pour un épandage d'automne limiter la dose et/ou mettre une CIPAN à développement rapide, préférer un épandage de printemps. Epandre au plus proche des besoins de la culture	14,31	limon sableux	Très battant (IB : 2,50)	Moyenne	0,43	Absence	2
CIA.20	ECOF-CIA.20 Pour un épandage d'automne limiter la dose et/ou mettre une CIPAN à développement rapide, préférer un épandage de printemps. Epandre au plus proche des besoins de la culture	1,83	limon	Très battant (IB : 2,21)	Absence	0,76	Absence	2
CIA.21	ECOF-CIA.21 Pour un épandage d'automne limiter la dose et/ou mettre une CIPAN à développement rapide, préférer un épandage de printemps. Epandre au plus proche des besoins de la culture	13,43	limon	Très battant (IB : 2,21)	Absence	0,26	Absence	2

Exploitation agricole : anonyme								
Parcelle	Sondage	Surface épanachable (ha)	Texture de l'horizon labouré	Sensibilité à la battance	Pente	Risque de lessivage (RU/Pluie hivernale)	Durée de l'engorgement	Apt. à l'épand. (Sandre)*
CIA.22	ECOF-CIA.22 Pour un épandage d'automne limiter la dose et/ou mettre une CIPAN à développement rapide, préférer un épandage de printemps. Epancher au plus proche des besoins de la culture	9,52	limon	Très battant (IB : 2,21)	Absence	0,28	Absence	2
CIA.23	ECOF-CIA.23 Pour un épandage d'automne limiter la dose et/ou mettre une CIPAN à développement rapide, préférer un épandage de printemps. Epancher au plus proche des besoins de la culture	16,00	limon	Très battant (IB : 2,21)	Absence	0,82	Absence	2
CIA.26	ECOF-CIA.26 Pour un épandage d'automne limiter la dose et/ou mettre une CIPAN à développement rapide, préférer un épandage de printemps. Epancher au plus proche des besoins de la culture	1,48	limon argileux	Peu battant (IB : 1,55)	Absence	0,94	Absence	2
CIA.3	ECOF-CIA.3 Pour un épandage d'automne limiter la dose et/ou mettre une CIPAN à développement rapide, préférer un épandage de printemps. Epancher au plus proche des besoins de la culture	2,93	limon argilo-sableux	Peu battant (IB : 0,80)	Absence	0,75	Absence	2
CIA.34	ECOF-CIA.34 Pour un épandage d'automne limiter la dose et/ou mettre une CIPAN à développement rapide, préférer un épandage de printemps. Epancher au plus proche des besoins de la culture	1,20	limon	Très battant (IB : 2,21)	Absence	0,63	Absence	2
CIA.35	ECOF-CIA.35 Pour un épandage d'automne limiter la dose et/ou mettre une CIPAN à développement rapide, préférer un épandage de printemps. Epancher au plus proche des besoins de la culture	1,21	limon	Très battant (IB : 2,21)	Moyenne	0,27	Absence	2
CIA.36	ECOF-CIA.36/4-Bas- Pour un épandage d'automne limiter la dose et/ou mettre une CIPAN à développement rapide, préférer un épandage de printemps. Epancher au plus proche des besoins de la culture	12,12	limon	Très battant (IB : 2,21)	Moyenne	0,34	Absence	2
CIA.36	ECOF-CIA.36/1-Haut Pour un épandage d'automne limiter la dose et/ou mettre une CIPAN à développement rapide, préférer un épandage de printemps. Epancher au plus proche des besoins de la culture	66,35	limon	Très battant (IB : 2,21)	Absence	0,83	Absence	2
CIA.4	ECOF-CIA.4 Pour un épandage d'automne limiter la dose et/ou mettre une CIPAN à développement rapide, préférer un épandage de printemps. Epancher au plus proche des besoins de la culture	8,78	limon	Très battant (IB : 2,21)	Absence	0,83	Absence	2
CIA.5	ECOF-CIA.5Gauche Pour un épandage d'automne limiter la dose et/ou mettre une CIPAN à développement rapide, préférer un épandage de printemps. Epancher au plus proche des besoins de la culture	27,58	limon argileux	Peu battant (IB : 1,55)	Absence	0,43	Absence	2
CIA.6	ECOF-CIA.6 Pour un épandage d'automne limiter la dose et/ou mettre une CIPAN à développement rapide, préférer un épandage de printemps. Epancher au plus proche des besoins de la culture	9,79	limon	Très battant (IB : 2,21)	Moyenne	0,81	Absence	2
CIA.7	ECOF-CIA.7 Pour un épandage d'automne limiter la dose et/ou mettre une CIPAN à développement rapide, préférer un épandage de printemps. Epancher au plus proche des besoins de la culture	1,04	limon argileux	Peu battant (IB : 1,55)	Absence	0,92	Absence	2

Exploitation agricole : anonyme								
Parcelle	Sondage	Surface épanachable (ha)	Texture de l'horizon labouré	Sensibilité à la battance	Pente	Risque de lessivage (RU/Pluie hivernale)	Durée de l'engorgement	Apt. à l'épand. (Sandre)*
CIA.8	ECOF-CIA.8 Pour un épandage d'automne limiter la dose et/ou mettre une CIPAN à développement rapide, préférer un épandage de printemps. Epanche au plus proche des besoins de la culture	2,38	limon	Très battant (IB : 2,21)	Absence	0,77	Absence	2
CIA.9	ECOF-CIA.9 Pour un épandage d'automne limiter la dose et/ou mettre une CIPAN à développement rapide, préférer un épandage de printemps. Epanche au plus proche des besoins de la culture	0,58	limon	Très battant (IB : 2,21)	Absence	0,83	Absence	2

\* 1 : Sans contrainte - 2 : Sous contrainte - 3 : Interdit



**ASTRADEC**  
ENVIRONNEMENT

# EVALUATION DE L'APTITUDE DES SOLS A L'EPANDAGE

## Synthèse des conseils de pratiques agronomiques

Périmètre d'épandage : **ECOFROST**  
Unité de production : **ECOFROST**

Produit d'épandage : **FERTIFROST**  
Rapport C/N : Inférieur à 8 - Tenue en tas : Solide

Exploitation agricole : anonyme								
Parcelle	Sondage	Surface épandable (ha)	Texture de l'horizon labouré	Sensibilité à la battance	Pente	Risque de lessivage (RU/Pluie hivernale)	Durée de l'engorgement	Apt. à l'épand. (Sandre)*
<b>GRI.1</b>	ECOF-GRI.1 Pour un épandage d'automne limiter la dose et/ou mettre une CIPAN à développement rapide, préférer un épandage de printemps. Epandre au plus proche des besoins de la culture	5,08	limon	Très battant (IB : 2,21)	Moyenne	0,27	Absence	2
<b>GRI.2</b>	ECOF-GRI.2 Pour un épandage d'automne limiter la dose et/ou mettre une CIPAN à développement rapide, préférer un épandage de printemps. Epandre au plus proche des besoins de la culture	3,62	limon	Très battant (IB : 2,21)	Absence	0,77	Absence	2
<b>GRI.3</b>	ECOF-GRI.3Haut Pour un épandage d'automne limiter la dose et/ou mettre une CIPAN à développement rapide, préférer un épandage de printemps. Epandre au plus proche des besoins de la culture	11,46	limon argileux	Peu battant (IB : 1,55)	Moyenne	0,87	Absence	2
<b>GRI.4</b>	ECOF-GRI.4 Pour un épandage d'automne limiter la dose et/ou mettre une CIPAN à développement rapide, préférer un épandage de printemps. Epandre au plus proche des besoins de la culture	1,15	limon argileux	Peu battant (IB : 1,55)	Absence	0,54	Absence	2
<b>GRI.5</b>	ECOF-GRI.5 Pour un épandage d'automne limiter la dose et/ou mettre une CIPAN à développement rapide, préférer un épandage de printemps. Epandre au plus proche des besoins de la culture	3,54	limon	Très battant (IB : 2,21)	Moyenne	0,27	Absence	2
<b>GRI.6</b>	ECOF-GRI.6/1-Haut Pour un épandage d'automne limiter la dose et/ou mettre une CIPAN à développement rapide, préférer un épandage de printemps. Epandre au plus proche des besoins de la culture	35,46	limon	Très battant (IB : 2,21)	Moyenne	0,64	Absence	2
<b>GRI.6</b>	ECOF-GRI.6/2-Gauche Pour un épandage d'automne limiter la dose et/ou mettre une CIPAN à développement rapide, préférer un épandage de printemps. Epandre au plus proche des besoins de la culture	21,73	limon	Très battant (IB : 2,21)	Absence	0,89	Absence	2
<b>GRI.7</b>	ECOF-GRI.7/1-Droite Pour un épandage d'automne limiter la dose et/ou mettre une CIPAN à développement rapide, préférer un épandage de printemps. Epandre au plus proche des besoins de la culture	30,99	limon	Très battant (IB : 2,21)	Absence	0,78	Absence	2
<b>GRI.8</b>	ECOF-GRI.8 Pour un épandage d'automne limiter la dose et/ou mettre une CIPAN à développement rapide, préférer un épandage de printemps. Epandre au plus proche des besoins de la culture	13,31	limon	Très battant (IB : 2,21)	Absence	0,84	Absence	2

Exploitation agricole : anonyme								
Parcelle	Sondage	Surface épanachable (ha)	Texture de l'horizon labouré	Sensibilité à la battance	Pente	Risque de lessivage (RU/Pluie hivernale)	Durée de l'engorgement	Apt. à l'épand. (Sandre)*
<b>GRI.9</b>	ECOF-GRI.9	0,80	limon	Très battant (IB : 2,21)	Absence	0,92	Absence	2
<b>Pour un épandage d'automne limiter la dose et/ou mettre une CIPAN à développement rapide, préférer un épandage de printemps. Epandre au plus proche des besoins de la culture</b>								

\* 1 : Sans contrainte - 2 : Sous contrainte - 3 : Interdit



ASTRADEC  
ENVIRONNEMENT

# EVALUATION DE L'APTITUDE DES SOLS A L'EPANDAGE

## Synthèse des conseils de pratiques agronomiques

Périmètre d'épandage :

ECOFROST

Unité de production :

ECOFROST

Produit d'épandage : FERTIFROST

Rapport C/N : Inférieur à 8 - Tenue en tas : Solide

Exploitation agricole : anonyme								
Parcelle	Sondage	Surface épandable (ha)	Texture de l'horizon labouré	Sensibilité à la battance	Pente	Risque de lessivage (RU/Pluie hivernale)	Durée de l'engorgement	Apt. à l'épand. (Sandre)*
LEG.10	ECOF-LEG.10 Pour un épandage d'automne limiter la dose et/ou mettre une CIPAN à développement rapide, préférer un épandage de printemps. Epandre au plus proche des besoins de la culture	2,08	limon	Très battant (IB : 2,21)	Absence	0,84	Absence	2
LEG.12	ECOF-LEG.12 Pour un épandage d'automne limiter la dose et/ou mettre une CIPAN à développement rapide, préférer un épandage de printemps. Epandre au plus proche des besoins de la culture	8,28	limon	Très battant (IB : 2,21)	Absence	0,84	Absence	2
LEG.13	ECOF-LEG.13 Pour un épandage d'automne limiter la dose et/ou mettre une CIPAN à développement rapide, préférer un épandage de printemps. Epandre au plus proche des besoins de la culture	2,72	limon	Très battant (IB : 2,21)	Absence	0,84	Absence	2
LEG.15-Bas	ECOF-LEG.15Bas Pour un épandage d'automne limiter la dose et/ou mettre une CIPAN à développement rapide, préférer un épandage de printemps. Epandre au plus proche des besoins de la culture	6,67	limon	Très battant (IB : 2,21)	Absence	0,84	Absence	2
LEG.15-Haut	ECOF-LEG.15Haut Pour un épandage d'automne limiter la dose et/ou mettre une CIPAN à développement rapide, préférer un épandage de printemps. Epandre au plus proche des besoins de la culture	7,62	limon	Très battant (IB : 2,21)	Absence	0,84	Absence	2
LEG.17	ECOF-LEG.17 Pour un épandage d'automne limiter la dose et/ou mettre une CIPAN à développement rapide, préférer un épandage de printemps. Epandre au plus proche des besoins de la culture	6,53	limon	Très battant (IB : 2,21)	Absence	0,83	Absence	2
LEG.18	ECOF-LEG.18 Pour un épandage d'automne limiter la dose et/ou mettre une CIPAN à développement rapide, préférer un épandage de printemps. Epandre au plus proche des besoins de la culture	2,08	limon	Très battant (IB : 2,21)	Absence	0,84	Absence	2
LEG.2	ECOF-LEG.2Haut Pour un épandage d'automne limiter la dose et/ou mettre une CIPAN à développement rapide, préférer un épandage de printemps. Epandre au plus proche des besoins de la culture	4,23	limon	Très battant (IB : 2,21)	Absence	0,63	Absence	2
LEG.2	ECOF-LEG.2Centre Pour un épandage d'automne limiter la dose et/ou mettre une CIPAN à développement rapide, préférer un épandage de printemps. Epandre au plus proche des besoins de la culture	9,71	limon	Très battant (IB : 2,21)	Absence	0,73	Absence	2

Exploitation agricole : anonyme								
Parcelle	Sondage	Surface épanchée (ha)	Texture de l'horizon labouré	Sensibilité à la battance	Pente	Risque de lessivage (RU/Pluie hivernale)	Durée de l'engorgement	Apt. à l'épand. (Sandre)*
LEG.21	ECOF-LEG.21 Pour un épandage d'automne limiter la dose et/ou mettre une CIPAN à développement rapide, préférer un épandage de printemps. Epancher au plus proche des besoins de la culture	14,21	limon argileux	Peu battant (IB : 1,55)	Moyenne	0,84	Absence	2
LEG.23	ECOF-LEG.23 Pour un épandage d'automne limiter la dose et/ou mettre une CIPAN à développement rapide, préférer un épandage de printemps. Epancher au plus proche des besoins de la culture	3,83	limon	Très battant (IB : 2,21)	Absence	0,77	Absence	2
LEG.23/2	ECOF-LEG.23/2 Pour un épandage d'automne limiter la dose et/ou mettre une CIPAN à développement rapide, préférer un épandage de printemps. Epancher au plus proche des besoins de la culture	11,31	limon	Très battant (IB : 2,21)	Absence	0,84	Absence	2
LEG.24	ECOF-LEG.24 Pour un épandage d'automne limiter la dose et/ou mettre une CIPAN à développement rapide, préférer un épandage de printemps. Epancher au plus proche des besoins de la culture	4,72	limon	Très battant (IB : 2,21)	Absence	0,59	Absence	2
LEG.25	ECOF-LEG.25 Pour un épandage d'automne limiter la dose et/ou mettre une CIPAN à développement rapide, préférer un épandage de printemps. Epancher au plus proche des besoins de la culture	6,51	limon	Très battant (IB : 2,21)	Absence	0,84	Absence	2
LEG.26	ECOF-LEG.26 Pour un épandage d'automne limiter la dose et/ou mettre une CIPAN à développement rapide, préférer un épandage de printemps. Epancher au plus proche des besoins de la culture	3,29	limon argileux	Peu battant (IB : 1,55)	Moyenne	0,83	Absence	2
LEG.4	ECOF-LEG.4 Pour un épandage d'automne limiter la dose et/ou mettre une CIPAN à développement rapide, préférer un épandage de printemps. Epancher au plus proche des besoins de la culture	1,37	limon	Très battant (IB : 2,21)	Absence	0,83	Absence	2
LEG.5	ECOF-LEG.5 Pour un épandage d'automne limiter la dose et/ou mettre une CIPAN à développement rapide, préférer un épandage de printemps. Epancher au plus proche des besoins de la culture	5,51	limon	Très battant (IB : 2,21)	Absence	0,84	Absence	2
LEG.6	ECOF-LEG.6 Pour un épandage d'automne limiter la dose et/ou mettre une CIPAN à développement rapide, préférer un épandage de printemps. Epancher au plus proche des besoins de la culture	1,60	limon	Très battant (IB : 2,21)	Absence	0,84	Absence	2
LEG.7	ECOF-LEG.7 Pour un épandage d'automne limiter la dose et/ou mettre une CIPAN à développement rapide, préférer un épandage de printemps. Epancher au plus proche des besoins de la culture	1,07	limon	Très battant (IB : 2,21)	Moyenne	0,77	Absence	2
LEG.8	ECOF-LEG.8 Pour un épandage d'automne limiter la dose et/ou mettre une CIPAN à développement rapide, préférer un épandage de printemps. Epancher au plus proche des besoins de la culture	5,42	limon argileux	Peu battant (IB : 1,55)	Absence	0,94	Absence	2
LEG.9	ECOF-LEG.9 Pour un épandage d'automne limiter la dose et/ou mettre une CIPAN à développement rapide, préférer un épandage de printemps. Epancher au plus proche des besoins de la culture	1,14	limon	Très battant (IB : 2,21)	Absence	0,89	Absence	2



Exploitation agricole : anonyme								
Parcelle	Sondage	Surface épanachable (ha)	Texture de l'horizon labouré	Sensibilité à la battance	Pente	Risque de lessivage (RU/Pluie hivernale)	Durée de l'engorgement	Apt. à l'épand. (Sandre)*

\* 1 : Sans contrainte - 2 : Sous contrainte - 3 : Interdit



**ASTRADEC**  
ENVIRONNEMENT

# EVALUATION DE L'APTITUDE DES SOLS A L'EPANDAGE

## Synthèse des conseils de pratiques agronomiques

Périmètre d'épandage : **ECOFROST**  
Unité de production : **ECOFROST**

Produit d'épandage : **FERTIFROST**  
Rapport C/N : Inférieur à 8 - Tenue en tas : Solide

Exploitation agricole : anonyme								
Parcelle	Sondage	Surface épandable (ha)	Texture de l'horizon labouré	Sensibilité à la battance	Pente	Risque de lessivage (RU/Pluie hivernale)	Durée de l'engorgement	Apt. à l'épand. (Sandre)*
<b>RAU.1</b>	ECOF-RAU.1 Pour un épandage d'automne limiter la dose et/ou mettre une CIPAN à développement rapide, préférer un épandage de printemps. Epandre au plus proche des besoins de la culture	2,00	limon argileux	Peu battant (IB : 1,55)	Moyenne	0,84	Absence	2
<b>RAU.2</b>	ECOF-RAU.2 Pour un épandage d'automne limiter la dose et/ou mettre une CIPAN à développement rapide, préférer un épandage de printemps. Epandre au plus proche des besoins de la culture	17,68	limon	Très battant (IB : 2,21)	Absence	0,8	Absence	2
<b>RAU.40</b>	ECOF-RAU.40 Pour un épandage d'automne limiter la dose et/ou mettre une CIPAN à développement rapide, préférer un épandage de printemps. Epandre au plus proche des besoins de la culture	0,94	limon	Très battant (IB : 2,21)	Absence	0,83	Absence	2
<b>RAU.6</b>	ECOF-RAU.6-Haut Pour un épandage d'automne limiter la dose et/ou mettre une CIPAN à développement rapide, préférer un épandage de printemps. Epandre au plus proche des besoins de la culture	34,84	limon	Très battant (IB : 2,21)	Absence	0,77	Absence	2
<b>RAU.7</b>	ECOF-RAU.7 Pour un épandage d'automne limiter la dose et/ou mettre une CIPAN à développement rapide, préférer un épandage de printemps. Epandre au plus proche des besoins de la culture	17,26	limon	Très battant (IB : 2,21)	Absence	0,84	Absence	2

\* 1 : Sans contrainte - 2 : Sous contrainte - 3 : Interdit



**ASTRADEC**  
ENVIRONNEMENT

# EVALUATION DE L'APTITUDE DES SOLS A L'EPANDAGE

## Synthèse des conseils de pratiques agronomiques

Périmètre d'épandage :

ECOFROST

Produit d'épandage : FERTIFROST

Unité de production :

ECOFROST

Rapport C/N : Inférieur à 8 - Tenue en tas : Solide

Exploitation agricole : anonyme		Sensibilité à la battance		Pente	Risque de lessivage (RU/Pluie hivernale)	Durée de l'engorgement	Apt. à l'épand. (Sandre)*	
Parcelle	Sondage	Surface épandable (ha)	Texture de l'horizon labouré					
<b>FER.1</b>	ECOF-FER.1Haut Pour un épandage d'automne limiter la dose et/ou mettre une CIPAN à développement rapide, préférer un épandage de printemps. Epandre au plus proche des besoins de la culture	13,84	limon	Très battant (IB : 2,21)	Moyenne	0,77	Absence	2
<b>FER.1</b>	ECOF-FER.1Bas Pour un épandage d'automne limiter la dose et/ou mettre une CIPAN à développement rapide, préférer un épandage de printemps. Epandre au plus proche des besoins de la culture	14,28	limon	Très battant (IB : 2,21)	Absence	0,77	Absence	2
<b>FER.12</b>	ECOF-FER.12 Pour un épandage d'automne limiter la dose et/ou mettre une CIPAN à développement rapide, préférer un épandage de printemps. Epandre au plus proche des besoins de la culture	1,31	limon	Très battant (IB : 2,21)	Absence	0,31	Absence	2
<b>FER.13</b>	ECOF-FER.13 Pour un épandage d'automne limiter la dose et/ou mettre une CIPAN à développement rapide, préférer un épandage de printemps. Epandre au plus proche des besoins de la culture	7,25	limon	Très battant (IB : 2,21)	Absence	0,84	Absence	2
<b>FER.14</b>	ECOF-FER.14 Pour un épandage d'automne limiter la dose et/ou mettre une CIPAN à développement rapide, préférer un épandage de printemps. Epandre au plus proche des besoins de la culture	5,28	limon argileux	Peu battant (IB : 1,55)	Moyenne	0,67	Absence	2
<b>FER.17</b>	ECOF-FER.17 Pour un épandage d'automne limiter la dose et/ou mettre une CIPAN à développement rapide, préférer un épandage de printemps. Epandre au plus proche des besoins de la culture	0,39	limon argileux	Peu battant (IB : 1,55)	Absence	0,86	Absence	2
<b>FER.2</b>	ECOF-FER.2 Pour un épandage d'automne limiter la dose et/ou mettre une CIPAN à développement rapide, préférer un épandage de printemps. Epandre au plus proche des besoins de la culture	13,88	limon argileux	Peu battant (IB : 1,55)	Moyenne	0,81	Absence	2
<b>FER.3</b>	ECOF-FER.3Droite Pour un épandage d'automne limiter la dose et/ou mettre une CIPAN à développement rapide, préférer un épandage de printemps. Epandre au plus proche des besoins de la culture	66,06	limon	Très battant (IB : 2,21)	Absence	0,77	Absence	2
<b>FER.35</b>	ECOF-FER.35 Pour un épandage d'automne limiter la dose et/ou mettre une CIPAN à développement rapide, préférer un épandage de printemps. Epandre au plus proche des besoins de la culture	2,04	limon	Très battant (IB : 2,21)	Absence	0,91	Absence	2

Exploitation agricole : anonyme								
Parcelle	Sondage	Surface épanachable (ha)	Texture de l'horizon labouré	Sensibilité à la battance	Pente	Risque de lessivage (RU/Pluie hivernale)	Durée de l'engorgement	Apt. à l'épand. (Sandre)*
FER.4	ECOF-FER.4 Pour un épandage d'automne limiter la dose et/ou mettre une CIPAN à développement rapide, préférer un épandage de printemps. Epandre au plus proche des besoins de la culture	1,85	limon	Très battant (IB : 2,21)	Absence	0,84	Absence	2
FER.6	ECOF-FER.6 Pour un épandage d'automne limiter la dose et/ou mettre une CIPAN à développement rapide, préférer un épandage de printemps. Epandre au plus proche des besoins de la culture	4,57	limon	Très battant (IB : 2,21)	Moyenne	0,37	Absence	2
FER.7	ECOF-FER.7 Pour un épandage d'automne limiter la dose et/ou mettre une CIPAN à développement rapide, préférer un épandage de printemps. Epandre au plus proche des besoins de la culture	2,45	limon	Très battant (IB : 2,21)	Absence	0,51	Absence	2
FER.8	ECOF-FER.8 Pour un épandage d'automne limiter la dose et/ou mettre une CIPAN à développement rapide, préférer un épandage de printemps. Epandre au plus proche des besoins de la culture	0,98	limon argileux	Peu battant (IB : 1,55)	Moyenne	0,86	Absence	2

\* 1 : Sans contrainte - 2 : Sous contrainte - 3 : Interdit



ASTRADEC  
ENVIRONNEMENT

# EVALUATION DE L'APTITUDE DES SOLS A L'EPANDAGE

## Synthèse des conseils de pratiques agronomiques

Périmètre d'épandage : ECOFROST  
Unité de production : ECOFROST

Produit d'épandage : FERTIFROST  
Rapport C/N : Inférieur à 8 - Tenue en tas : Solide

Exploitation agricole : anonyme								
Parcelle	Sondage	Surface épandable (ha)	Texture de l'horizon labouré	Sensibilité à la battance	Pente	Risque de lessivage (RU/Pluie hivernale)	Durée de l'engorgement	Apt. à l'épand. (Sandre)*
DEP.13	ECOF-DEP.13 Pour un épandage d'automne limiter la dose et/ou mettre une CIPAN à développement rapide, préférer un épandage de printemps. Epandre au plus proche des besoins de la culture	3,91	limon	Très battant (IB : 2,21)	Absence	0,84	Absence	2
DEP.15	ECOF-DEP.15 Pour un épandage d'automne limiter la dose et/ou mettre une CIPAN à développement rapide, préférer un épandage de printemps. Epandre au plus proche des besoins de la culture	25,96	limon argileux	Peu battant (IB : 1,55)	Moyenne	0,81	Absence	2
DEP.16	ECOF-DEP.16 Pour un épandage d'automne limiter la dose et/ou mettre une CIPAN à développement rapide, préférer un épandage de printemps. Epandre au plus proche des besoins de la culture	8,37	limon argileux	Peu battant (IB : 1,55)	Moyenne	0,86	Absence	2
DEP.19	ECOF-DEP.19 Pour un épandage d'automne limiter la dose et/ou mettre une CIPAN à développement rapide, préférer un épandage de printemps. Epandre au plus proche des besoins de la culture	1,80	limon	Très battant (IB : 2,21)	Absence	0,92	Absence	2
DEP.2	ECOF-DEP.2 Pour un épandage d'automne limiter la dose et/ou mettre une CIPAN à développement rapide, préférer un épandage de printemps. Epandre au plus proche des besoins de la culture	7,10	limon	Très battant (IB : 2,21)	Absence	0,78	Absence	2
DEP.20	ECOF-DEP.20 Pour un épandage d'automne limiter la dose et/ou mettre une CIPAN à développement rapide, préférer un épandage de printemps. Epandre au plus proche des besoins de la culture	3,64	limon	Très battant (IB : 2,21)	Absence	0,92	Absence	2
DEP.21	ECOF-DEP.21 Pour un épandage d'automne limiter la dose et/ou mettre une CIPAN à développement rapide, préférer un épandage de printemps. Epandre au plus proche des besoins de la culture	19,57	limon	Très battant (IB : 2,21)	Moyenne	0,53	Absence	2
DEP.23	ECOF-DEP.23 Pour un épandage d'automne limiter la dose et/ou mettre une CIPAN à développement rapide, préférer un épandage de printemps. Epandre au plus proche des besoins de la culture	14,96	limon	Très battant (IB : 2,21)	Moyenne	0,78	Absence	2
DEP.24	ECOF-DEP.24 Pour un épandage d'automne limiter la dose et/ou mettre une CIPAN à développement rapide, préférer un épandage de printemps. Epandre au plus proche des besoins de la culture	3,83	limon	Très battant (IB : 2,21)	Absence	0,85	Absence	2

Exploitation agricole : anonyme								
Parcelle	Sondage	Surface épardable (ha)	Texture de l'horizon labouré	Sensibilité à la battance	Pente	Risque de lessivage (RU/Pluie hivernale)	Durée de l'engor- gement	Apt. à l'épand. (Sandre)*

\* 1 : Sans contrainte - 2 : Sous contrainte - 3 : Interdit

# EVALUATION DE L'APTITUDE DES SOLS A L'EPANDAGE

## Synthèse des conseils de pratiques agronomiques

Périmètre d'épandage : ECOFROST  
 Unité de production : ECOFROST

Produit d'épandage : FERTIFROST  
 Rapport C/N : Inférieur à 8 - Tenue en tas : Solide

Exploitation agricole : anonyme		Sensibilité à la battance		Pente		Durée de l'engorgement		Apt. à l'épand. (Sandre)*	
Parcelle	Sondage	Surface épandable (ha)	Texture de l'horizon labouré	Sensibilité à la battance	Pente	Risque de lessivage (RU/Pluie hivernale)	Durée de l'engorgement	Apt. à l'épand. (Sandre)*	
BAL.10	ECOF-BAL10Droite Pour un épandage d'automne limiter la dose et/ou mettre une CIPAN à développement rapide, préférer un épandage de printemps. Epandre au plus proche des besoins de la culture	14,20	limon	Très battant (IB : 2,21)	Moyenne	0,89	Absence	2	
BAL.10	ECOF-BAL.10Gauche Pour un épandage d'automne limiter la dose et/ou mettre une CIPAN à développement rapide, préférer un épandage de printemps. Epandre au plus proche des besoins de la culture	20,45	limon	Très battant (IB : 2,21)	Moyenne	0,56	Absence	2	
BAL.11/1	ECOF-BAL.11 Pour un épandage d'automne limiter la dose et/ou mettre une CIPAN à développement rapide, préférer un épandage de printemps. Epandre au plus proche des besoins de la culture	10,82	limon	Très battant (IB : 2,21)	Absence	0	Absence	2	
BAL.11/2	ECOF-BAL.11 Pour un épandage d'automne limiter la dose et/ou mettre une CIPAN à développement rapide, préférer un épandage de printemps. Epandre au plus proche des besoins de la culture	5,67	limon	Très battant (IB : 2,21)	Absence	0	Absence	2	
BAL.13	ECOF-BAL.13 Pour un épandage d'automne limiter la dose et/ou mettre une CIPAN à développement rapide, préférer un épandage de printemps. Epandre au plus proche des besoins de la culture	12,64	limon	Très battant (IB : 2,21)	Absence	0,84	Absence	2	
BAL.19	ECOF-BAL.19 Pour un épandage d'automne limiter la dose et/ou mettre une CIPAN à développement rapide, préférer un épandage de printemps. Epandre au plus proche des besoins de la culture	13,44	limon	Très battant (IB : 2,21)	Absence	0,85	Absence	2	
BAL.2	ECOF-BAL.2 Pour un épandage d'automne limiter la dose et/ou mettre une CIPAN à développement rapide, préférer un épandage de printemps. Epandre au plus proche des besoins de la culture	1,04	limon	Très battant (IB : 2,21)	Absence	0,84	Absence	2	
BAL.22	ECOF-BAL.22 Pour un épandage d'automne limiter la dose et/ou mettre une CIPAN à développement rapide, préférer un épandage de printemps. Epandre au plus proche des besoins de la culture	3,54	limon	Très battant (IB : 2,21)	Moyenne	0,27	Absence	2	
BAL.3	ECOF-BAL.3 Pour un épandage d'automne limiter la dose et/ou mettre une CIPAN à développement rapide, préférer un épandage de printemps. Epandre au plus proche des besoins de la culture	2,07	limon argileux	Peu battant (IB : 1,55)	Absence	0,86	Absence	2	

Exploitation agricole : anonyme								
Parcelle	Sondage	Surface épanachable (ha)	Texture de l'horizon labouré	Sensibilité à la battance	Pente	Risque de lessivage (RU/Pluie hivernale)	Durée de l'engorgement	Apt. à l'épand. (Sandre)*
BAL.4	ECOF-BAL.4 Pour un épandage d'automne limiter la dose et/ou mettre une CIPAN à développement rapide, préférer un épandage de printemps. Epandre au plus proche des besoins de la culture	5,34	limon argileux	Peu battant (IB : 1,55)	Moyenne	0,86	Absence	2
BAL.6	ECOF-BAL.6/1 Pour un épandage d'automne limiter la dose et/ou mettre une CIPAN à développement rapide, préférer un épandage de printemps. Epandre au plus proche des besoins de la culture	36,88	limon	Très battant (IB : 2,21)	Absence	0,78	Absence	2
BAL.7	ECOF-BAL.7 Pour un épandage d'automne limiter la dose et/ou mettre une CIPAN à développement rapide, préférer un épandage de printemps. Epandre au plus proche des besoins de la culture	9,15	limon	Très battant (IB : 2,21)	Absence	0,85	Absence	2
BAL.9	ECOF-BAL.9 Pour un épandage d'automne limiter la dose et/ou mettre une CIPAN à développement rapide, préférer un épandage de printemps. Epandre au plus proche des besoins de la culture	17,86	limon	Très battant (IB : 2,21)	Absence	0,78	Absence	2




\* 1 : Sans contrainte - 2 : Sous contrainte - 3 : Interdit



## ANNEXE 15 :

### **Fichier parcellaire et cartographie du plan d'épandage.**

Légende :

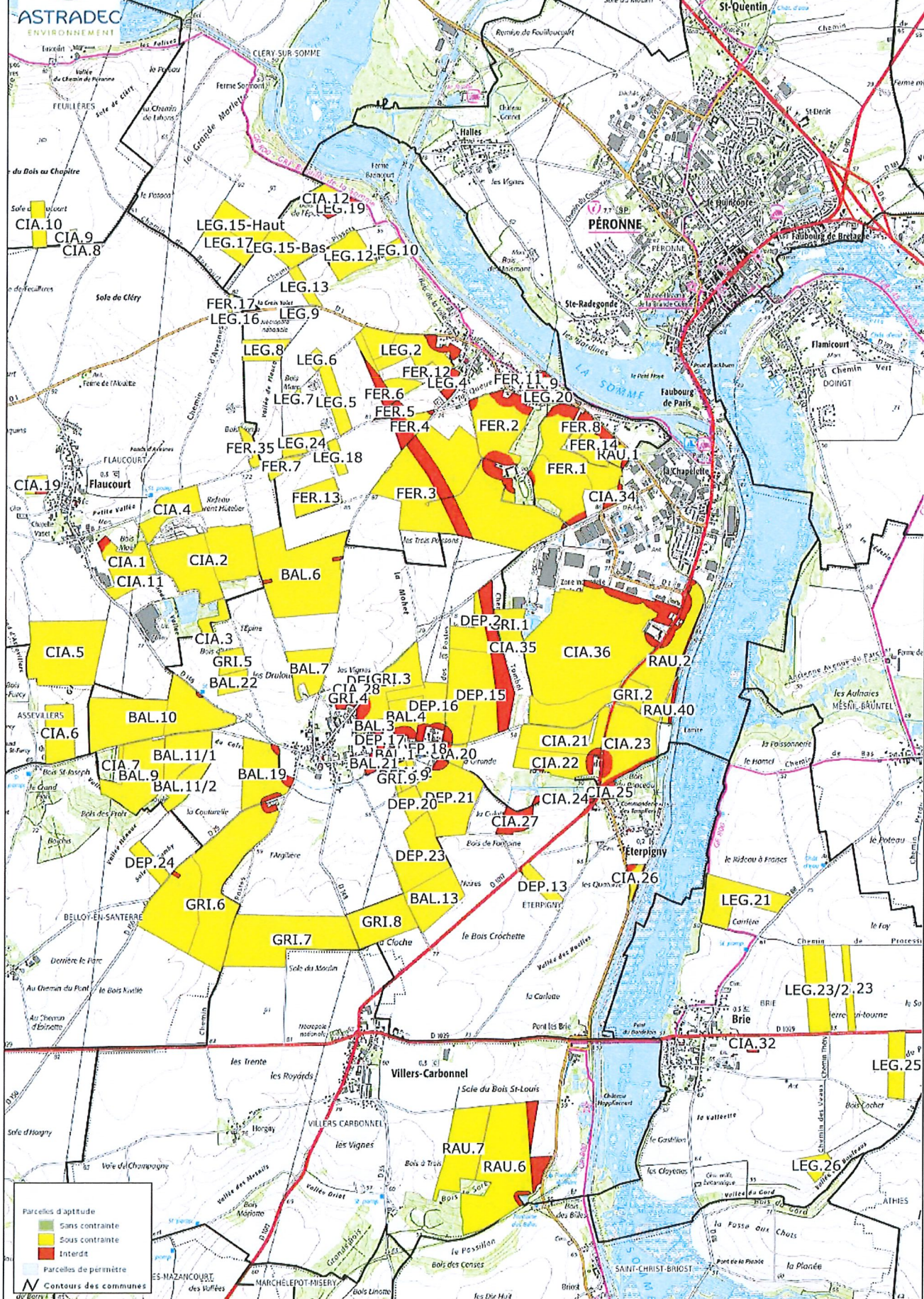
- |   |   |
|---|---|
|  | Parcelle d'aptitude « Sans contrainte » |
|  | Parcelle d'aptitude « Sous contrainte » |
|  | Parcelle d'aptitude « Interdite ».      |

## **Vue d'ensemble du parcellaire et tableau global**



# ECOFROST PERONNE - Plan d'épandage du FERTIFROST

## Vue d'ensemble du parcellaire





ASTRADEC  
ENVIRONNEMENT

# RECAPITULATIF DES PARCELLES DE PERIMETRE

Périmètre d'épandage : ECOFROST  
Unité de production : ECOFROST

Produit d'épandage : FERTIFROST  
Aptitudes globales

Parcelle	Commune	Références cadastrales	Points de suivi	Surface mise à dispo. (ha)	Surface épanable (ha)	Surface sous contr. (ha)	Surface exclue (ha)	Motifs d'exclusions
<b>Total :</b>				<b>1016,11</b>	<b>914,74</b>	<b>914,74</b>	<b>101,37</b>	
CIA.1	FLAUCOURT	ZA 70-90	CIA.1	9,44	8,82	8,82	0,62	Isolément de tiers
CIA.10	FEUILLERES	ZK 48	CIA.10	3,91	3,91	3,91	0,00	
CIA.11	FLAUCOURT	ZA 70	CIA.1	2,36	2,36	2,36	0,00	
CIA.12	BIACHES	ZA 1-2-5-7-15	CIA.10	4,17	3,68	3,68	0,49	Isolément de cours d'eau temporaires
CIA.19	FLAUCOURT	ZC 23-25	CIA.10	2,34	1,62	1,62	0,72	Isolément de tiers
CIA.2	FLAUCOURT	ZA 8-24-45-46-70-88-103 ZK 5-6-7	CIA.2/1,CIA.2/2	31,95	31,95	31,95	0,00	
CIA.20	BARLEUX	ZE 26	CIA.21	2,84	1,83	1,83	1,01	Isolément de tiers
CIA.21	PÉRONNE	ZC 6-7-8-9-10-11-12-13-14 ZE 8-9-10-11 (Barleux)	CIA.21	13,80	13,43	13,43	0,37	Isolément de tiers
CIA.22	BARLEUX	ZE 8-9-10-11-20-21-22-23 ZC 5-6-7-49 (Péronne)	CIA.22	10,47	9,52	9,52	0,95	Isolément de surfaces en eau, Isolément de tiers
CIA.23	PÉRONNE	ZC 15-16-17-18 AB 26 (Eterpigny)	CIA.23	18,72	16,00	16,00	2,72	Isolément de cours d'eau, Isolément de tiers
CIA.24	BARLEUX	ZE 18		1,51	0,00	0,00	1,51	Isolément de tiers - Surfaces en eau
CIA.25	ETERPIGNY	AB 25		1,24	0,00	0,00	1,24	Isolément de tiers
CIA.26	ETERPIGNY	ZA 40-41	CIA.21	2,13	1,48	1,48	0,65	Isolément de cours d'eau, Isolément de tiers
CIA.27	ETERPIGNY	ZA 5-6		4,10	0,00	0,00	4,10	Canal SNE
CIA.28	BARLEUX	ZD 4		1,84	0,00	0,00	1,84	Jachère
CIA.3	FLAUCOURT	ZA 67	CIA.1	2,93	2,93	2,93	0,00	
CIA.32	BRIE	ZK 40		1,32	0,00	0,00	1,32	
CIA.34	PÉRONNE	ZA 162-163	CIA.10	1,98	1,20	1,20	0,78	Isolément de tiers
CIA.35	BARLEUX	ZD 22	CIA.36/1	1,23	1,21	1,21	0,02	Isolément de cours d'eau temporaires

Édité avec ERMES, l'outil de gestion des filières d'épandage, www.ermes.pro

02/11/2021

Page 1 / 5

Parcelle	Commune	Références cadastrales	Points de suivi	Surface mise à dispo. (ha)	Surface épanable (ha)	Surface sous contr. (ha)	Surface exclue (ha)	Motifs d'exclusions
<b>Total :</b>				<b>1016,11</b>	<b>914,74</b>	<b>914,74</b>	<b>101,37</b>	
CIA.36	PÉRONNE	ZB 32-34-35-36-56-57-58-61-62-125-136 ZD 56 (Barleux)	CIA.36/1,CIA.36/	83,97	78,47	78,47	5,50	Isolément de tiers
CIA.4	FLAUCOURT	ZA 71-85-86-87	CIA.2/1	8,78	8,78	8,78	0,00	
CIA.5	FLAUCOURT	ZB 18-19-60-68 ZK 7 (Assevillers)	CIA.5/1,CIA.5/2	27,58	27,58	27,58	0,00	
CIA.6	ASSEVILLERS	ZK 11	CIA.6	9,79	9,79	9,79	0,00	
CIA.7	BARLEUX	ZK 47	CIA.6	1,04	1,04	1,04	0,00	
CIA.8	FLAUCOURT	ZD 18-19	CIA.10	2,38	2,38	2,38	0,00	
CIA.9	FEUILLERES	ZK 43	CIA.10	0,58	0,58	0,58	0,00	
GRI.1	BARLEUX	ZD 20-21 ZB 67-68 (Péronne)	GRI.3	5,42	5,08	5,08	0,34	Isolément de cours d'eau temporaires
GRI.2	PÉRONNE	ZC 33	GRI.8	3,62	3,62	3,62	0,00	
GRI.3	BARLEUX	ZD 7-8-50-51-52-72-73-75	GRI.3	12,95	11,46	11,46	1,49	Isolément de tiers
GRI.4	BARLEUX	ZD 3	GRI.3	2,30	1,15	1,15	1,15	Isolément de tiers
GRI.5	BARLEUX	ZA 21-22-23	GRI.8	3,54	3,54	3,54	0,00	
GRI.6	BELLOY-EN-SANTERRE	ZM 20-21-22-23-25-26-39-40-41-42 ZK 23-24-25-26-27 (Barleux)	GRI.6/1,GRI.6/2,G	57,96	57,19	57,19	0,77	Eolienne, Isolément de surfaces en eau
GRI.7	BARLEUX	ZI 18-19-20-22-30-31 ZC 1-2-3 (Villers Carbonnel)	GRI.7/1,GRI.7/2	30,99	30,99	30,99	0,00	
GRI.8	ETERPIGNY	ZC 1-3-4-16-17	GRI.8	13,31	13,31	13,31	0,00	
GRI.9	BARLEUX	ZH 19	GRI.3	0,84	0,80	0,80	0,04	Isolément de cours d'eau temporaires
LEG.10	BIACHES	Z 17-18	LEG.12	2,08	2,08	2,08	0,00	
LEG.12	BIACHES	Z 22-23-26-211	LEG.12	8,78	8,28	8,28	0,50	Isolément de cours d'eau temporaires
LEG.13	BIACHES	Z 155-158-159	LEG.12	2,72	2,72	2,72	0,00	
LEG.15-Bas	BIACHES	ZA 13	LEG.17	6,67	6,67	6,67	0,00	
LEG.15-Haut	CLERY-SUR-SOMME	ZM 7-8	LEG.17	7,62	7,62	7,62	0,00	
LEG.16	FLAUCOURT	ZH 17-18		0,51	0,00	0,00	0,51	Jachère
LEG.17	CLERY-SUR-SOMME	ZM 9-10-11-12	LEG.17	6,53	6,53	6,53	0,00	
LEG.18	BIACHES	X 14	LEG.24	2,08	2,08	2,08	0,00	
LEG.19	BIACHES	ZA 2		1,74	0,00	0,00	1,74	Emprise Canal SNE

Édité avec ERMES, l'outil de gestion des filières d'épandage, www.ermes.pro

02/11/2021

Page 2 / 5

Parcelle	Commune	Références cadastrales	Points de suivi	Surface mise à dispo. (ha)	Surface épanable (ha)	Surface sous contr. (ha)	Surface exclue (ha)	Motifs d'exclusions
<b>Total :</b>				<b>1016,11</b>	<b>914,74</b>	<b>914,74</b>	<b>101,37</b>	
LEG.2	BIACHES	T 39-40-43-93-96-97-100-101-104-105	LEG.2	15,80	13,94	13,94	1,86	Isolément de tiers
LEG.20	BIACHES	A 77-78		0,91	0,00	0,00	0,91	
LEG.21	BRIE	ZC 21-22-35	LEG.21	14,56	14,21	14,21	0,35	Proximité surface en eau
LEG.23	BRIE	ZE 3-4-44	LEG.21	3,83	3,83	3,83	0,00	
LEG.23/2	BRIE	ZK 24-25-26-27	LEG.25	11,31	11,31	11,31	0,00	
LEG.24	BIACHES	T 30-114	LEG.24	4,72	4,72	4,72	0,00	
LEG.25	BRIE	ZE 37	LEG.25	6,51	6,51	6,51	0,00	
LEG.26	BRIE	ZH 24-25-26	LEG.2	3,29	3,29	3,29	0,00	
LEG.4	BIACHES	T 133 - AC 124	LEG.2	3,17	1,37	1,37	1,80	Isolément de tiers
LEG.5	BIACHES	T 110	LEG.24	5,51	5,51	5,51	0,00	
LEG.6	BIACHES	T 70	LEG.24	1,60	1,60	1,60	0,00	
LEG.7	BIACHES	T 17-18	LEG.24	1,07	1,07	1,07	0,00	
LEG.8	BIACHES	T 9-75-76	LEG.12	5,42	5,42	5,42	0,00	
LEG.9	BIACHES	T 5-78	LEG.12	1,76	1,14	1,14	0,62	Isolément de tiers
RAU.1	BIACHES	AE 32-33	RAU.2	2,64	2,00	2,00	0,64	Isolément de tiers
RAU.2	PÉRONNE	ZC 28	RAU.2	20,33	17,68	17,68	2,65	Isolément de cours d'eau, Isolément de tiers
RAU.40	PÉRONNE	ZC 39	RAU.2	1,74	0,94	0,94	0,80	Isolément de cours d'eau
RAU.6	VILLERS-CARBONNEL	ZE 35-36 ZK 4 (Saint Christ Briost)	RAU.6/1,RAU.6/2	39,29	34,84	34,84	4,45	Canal SNE, Isolément de surfaces en eau
RAU.7	VILLERS-CARBONNEL	ZE 36	RAU.7	17,26	17,26	17,26	0,00	
FER.1	PÉRONNE	ZA 9-163-177 AH 41-43-52 (Blaches)	FER.1/1,FER.1/2	31,23	28,12	28,12	3,11	Isolément de tiers
FER.11	BIACHES	AD 17		0,35	0,00	0,00	0,35	
FER.12	BIACHES	T 43-44	FER.2	1,31	1,31	1,31	0,00	
FER.13	BIACHES	X 180-186	FER.13	7,25	7,25	7,25	0,00	
FER.14	BIACHES	AE 34-35-36-37-40-41-42	FER.14	6,78	5,28	5,28	1,50	Isolément de tiers
FER.17	FLAUCOURT	ZE 42	FER.13	0,39	0,39	0,39	0,00	
FER.2	BIACHES	AH 45-47-70-79-81	FER.2	18,83	13,88	13,88	4,95	Isolément de tiers
FER.3	BIACHES	AH 20-62-64-66 ZB 100	FER.3/1,FER.3/2,F	77,00	66,06	66,06	10,94	Isolément de cours d'eau temporaires, Isolément de tiers
FER.35	FLAUCOURT	ZH 125-126-127	FER.13	2,04	2,04	2,04	0,00	
FER.4	BIACHES	T 143	FER.13	4,50	1,85	1,85	2,65	Lieu recevant du public, Canal SNE

Parcelle	Commune	Références cadastrales	Points de suivi	Surface mise à dispo. (ha)	Surface épanable (ha)	Surface sous contr. (ha)	Surface exclue (ha)	Motifs d'exclusions
<b>Total :</b>				<b>1016,11</b>	<b>914,74</b>	<b>914,74</b>	<b>101,37</b>	
FER.5	BIACHES	T48		1,76	0,00	0,00	1,76	Canal SNE
FER.6	BIACHES	T 46-93	FER.2	7,18	4,57	4,57	2,61	Canal SNE
FER.7	BIACHES	X 181-182	FER.13	2,45	2,45	2,45	0,00	
FER.8	BIACHES	AE 38-39	FER.14	1,90	0,98	0,98	0,92	Isolément de tiers
FER.9	BIACHES	AD 65-66-68-74-102		2,45	0,00	0,00	2,45	
DEP.13	ETERPIGNY	ZA 20-21	DEP.13	3,98	3,91	3,91	0,07	Isolément de cours d'eau temporaires
DEP.14	BARLEUX	ZD 5		0,57	0,00	0,00	0,57	Jachère
DEP.15	BARLEUX	ZD 28-30-31-32-33-34-35-37	DEP.15/1,DEP.15/	33,46	25,96	25,96	7,50	Isolément de tiers, Canal SNE
DEP.16	BARLEUX	ZD 39	DEP.13	9,61	8,37	8,37	1,24	Isolément de tiers
DEP.17	BARLEUX	ZD 48-67		0,79	0,00	0,00	0,79	
DEP.18	BARLEUX	ZH 15		2,34	0,00	0,00	2,34	Isolément de tiers
DEP.19	BARLEUX	ZH 18	DEP.24	1,87	1,80	1,80	0,07	Isolément de cours d'eau temporaires
DEP.2	BARLEUX	ZD 13-14-15-16	DEP.13	11,81	7,10	7,10	4,71	Canal SNE
DEP.20	BARLEUX	ZH 27	DEP.24	3,64	3,64	3,64	0,00	
DEP.21	BARLEUX	ZH 28-29 ZA 1-2 (Eterpigny)	DEP.21	20,31	19,57	19,57	0,74	Isolément de tiers
DEP.23	BARLEUX	ZH 31-32-34-35-36-37	DEP.23	14,96	14,96	14,96	0,00	
DEP.24	BELLOY-EN-SANTERRE	ZM 14	DEP.24	3,83	3,83	3,83	0,00	
BAL.1	BARLEUX	ZH 13-14		2,18	0,00	0,00	2,18	
BAL.10	BARLEUX	ZA 2-3-4-5-6-7-9-10	BAL.10/1,BAL.10/	34,75	34,65	34,65	0,10	Isolément de points d'eau
BAL.11/1	BARLEUX	ZK 8-9	BAL.11	10,82	10,82	10,82	0,00	
BAL.11/2	BARLEUX	ZK 8-9	BAL.11	5,67	5,67	5,67	0,00	
BAL.13	ETERPIGNY	ZC 8-10-14-15	BAL.13	12,64	12,64	12,64	0,00	
BAL.19	BARLEUX	ZK 15-16-42	BAL.19	15,02	13,44	13,44	1,58	Isolément de tiers, >Lieu recevant des tiers + Isolément de cours d'eau temporaire
BAL.2	BARLEUX	ZH 17	BAL.13	1,04	1,04	1,04	0,00	
BAL.21	BARLEUX	ZH 10		1,98	0,00	0,00	1,98	
BAL.22	BARLEUX	ZA 19-20-21	BAL.11	3,54	3,54	3,54	0,00	
BAL.3	BARLEUX	ZD 49	BAL.19	2,19	2,07	2,07	0,12	Isolément de tiers
BAL.4	BARLEUX	ZD 40-41-42-43-61-76-77-78	BAL.13	6,66	5,34	5,34	1,32	Isolément de tiers

Parcelle	Commune	Références cadastrales	Points de suivi	Surface mise à dispo. (ha)	Surface épanachable (ha)	Surface sous contr. (ha)	Surface exclue (ha)	Motifs d'exclusions
<b>Total :</b>				<b>1016,11</b>	<b>914,74</b>	<b>914,74</b>	<b>101,37</b>	
BAL.6	BARLEUX	ZB 11-13-19-20-21 ZK 8 (Flaucourt)	BAL.6/1,BAL.6/2	37,24	36,88	36,88	0,36	Eolienne
BAL.7	BARLEUX	ZB 15	BAL.7	9,15	9,15	9,15	0,00	
BAL.9	BARLEUX	ZK 3-48 ZK 6 (Belloy en Santerre)	BAL.9	17,86	17,86	17,86	0,00	
<b>Total :</b>				<b>1016,11</b>	<b>914,74</b>	<b>914,74</b>	<b>101,37</b>	

\* ZV : Zone vulnérable

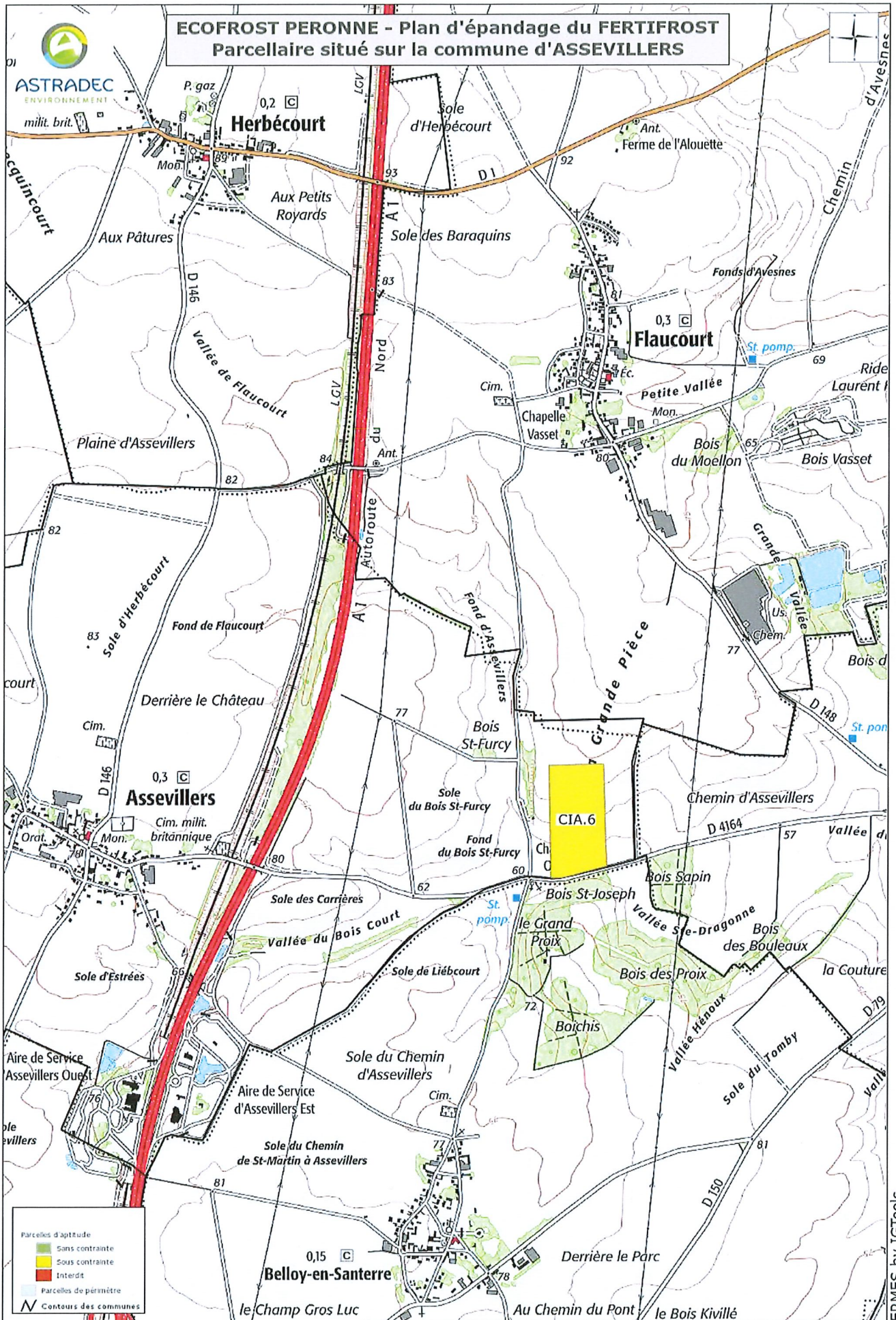
TL : Terre labourable - PP : Prairie permanente

Dernière modification du périmètre : 16/09/2021

## CLASSEMENT PAR COMMUNE

# COMMUNE d'ASSEVILLERS







**ASTRADEC**  
ENVIRONNEMENT

# RECAPITULATIF DES PARCELLES DE PERIMETRE

Sur la commune : ASSEVILLERS

**Périmètre d'épandage : ECOFROST**  
**Unité de production : ECOFROST**

**Produit d'épandage : FERTIFROST**  
**Aptitudes globales**

Parcelle	Commune	Références cadastrales	Points de suivi	Surface mise à dispo. (ha)	Surface épanachable (ha)	Surface sous contr. (ha)	Surface exclue (ha)	Motifs d'exclusions
<b>Total :</b>				<b>9,79</b>	<b>9,79</b>	<b>9,79</b>	<b>0,00</b>	
CIA.6	ASSEVILLERS	ZK 11	CIA.6	9,79	9,79	9,79	0,00	
<b>Total :</b>				<b>9,79</b>	<b>9,79</b>	<b>9,79</b>	<b>0,00</b>	

\* ZV : Zone vulnérable

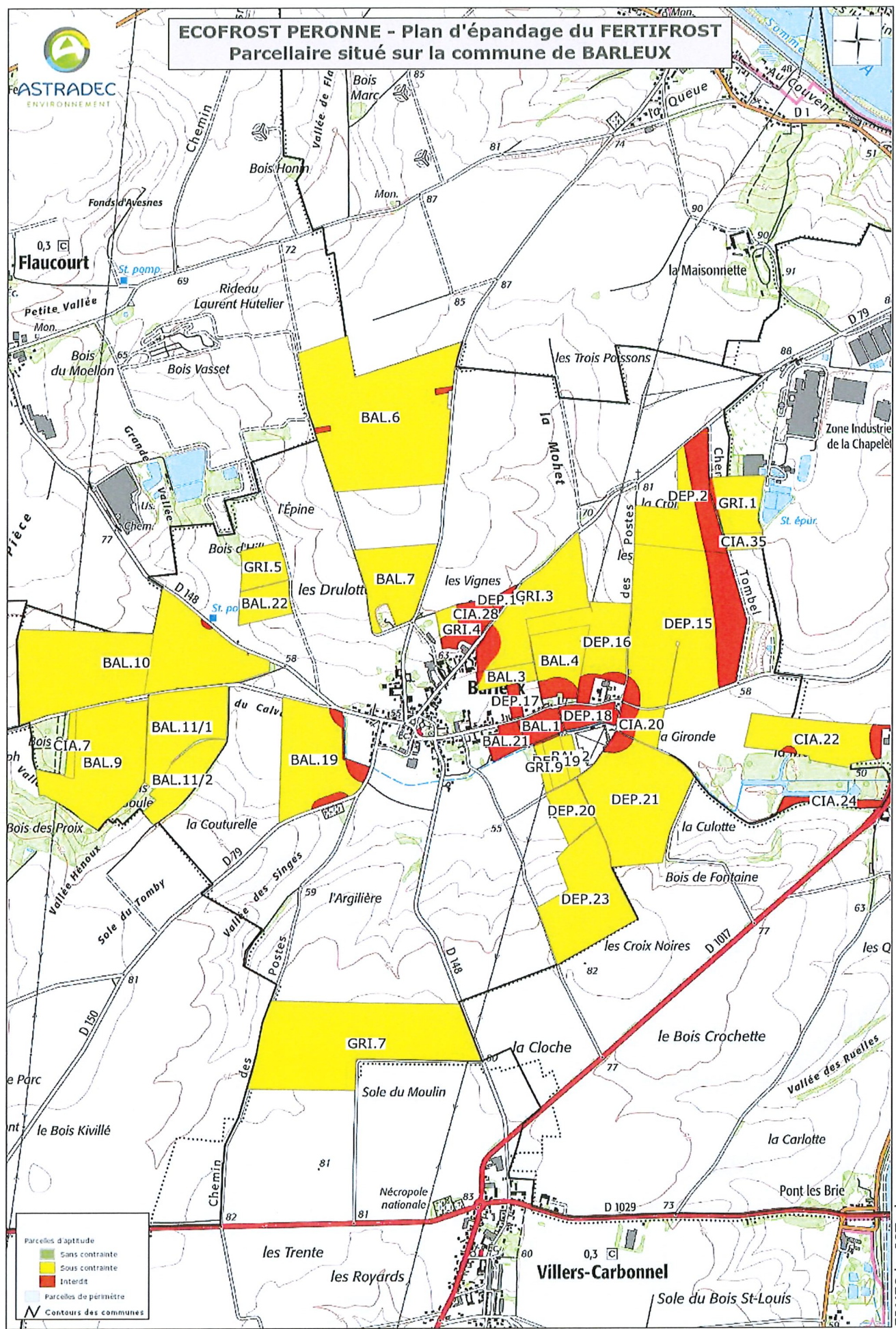
TL : Terre labourable - PP : Prairie permanente

**Dernière modification du périmètre : 16/09/2021**

# COMMUNE de BARLEUX



**ECOFROST PERONNE - Plan d'épandage du FERTIFROST**  
**Parcelaire situé sur la commune de BARLEUX**



Parcelles d'aptitude

- Sans contrainte
- Sous contrainte
- Interdit
- Parcelles de périmètre
- Contours des communes



**ASTRADEC**  
ENVIRONNEMENT

# RECAPITULATIF DES PARCELLES DE PERIMETRE

Sur la commune : BARLEUX

**Périmètre d'épandage : ECOFROST**  
**Unité de production : ECOFROST**

**Produit d'épandage : FERTIFROST**  
**Aptitudes globales**

Parcelle	Commune	Références cadastrales	Points de suivi	Surface mise à dispo. (ha)	Surface épandable (ha)	Surface sous contr. (ha)	Surface exclue (ha)	Motifs d'exclusions
<b>Total :</b>				<b>322,43</b>	<b>288,48</b>	<b>288,48</b>	<b>33,95</b>	
CIA.20	BARLEUX	ZE 26	CIA.21	2,84	1,83	1,83	1,01	Isolement de tiers
CIA.22	BARLEUX	ZE 8-9-10-11-20-21-22-23 ZC 5-6-7-49 (Péronne)	CIA.22	10,47	9,52	9,52	0,95	Isolement de surfaces en eau, Isolement de tiers
CIA.24	BARLEUX	ZE 18		1,51	0,00	0,00	1,51	Isolement de tiers - Surfaces en eau
CIA.28	BARLEUX	ZD 4		1,84	0,00	0,00	1,84	Jachère
CIA.35	BARLEUX	ZD 22	CIA.36/1	1,23	1,21	1,21	0,02	Isolement de cours d'eau temporaires
CIA.7	BARLEUX	ZK 47	CIA.6	1,04	1,04	1,04	0,00	
GRI.1	BARLEUX	ZD 20-21 ZB 67-68 (Péronne)	GRI.3	5,42	5,08	5,08	0,34	Isolement de cours d'eau temporaires
GRI.3	BARLEUX	ZD 7-8-50-51-52-72-73-75	GRI.3	12,95	11,46	11,46	1,49	Isolement de tiers
GRI.4	BARLEUX	ZD 3	GRI.3	2,30	1,15	1,15	1,15	Isolement de tiers
GRI.5	BARLEUX	ZA 21-22-23	GRI.8	3,54	3,54	3,54	0,00	
GRI.7	BARLEUX	ZI 18-19-20-22-30-31 ZC 1-2-3 (Villers Carbonnel)	GRI.7/1,GRI.7/2	30,99	30,99	30,99	0,00	
GRI.9	BARLEUX	ZH 19	GRI.3	0,84	0,80	0,80	0,04	Isolement de cours d'eau temporaires
DEP.14	BARLEUX	ZD 5		0,57	0,00	0,00	0,57	Jachère
DEP.15	BARLEUX	ZD 28-30-31-32-33-34-35-37	DEP.15/1,DEP.15/2	33,46	25,96	25,96	7,50	Isolement de tiers, Canal SNE
DEP.16	BARLEUX	ZD 39	DEP.13	9,61	8,37	8,37	1,24	Isolement de tiers
DEP.17	BARLEUX	ZD 48-67		0,79	0,00	0,00	0,79	
DEP.18	BARLEUX	ZH 15		2,34	0,00	0,00	2,34	Isolement de tiers
DEP.19	BARLEUX	ZH 18	DEP.24	1,87	1,80	1,80	0,07	Isolement de cours d'eau temporaires
DEP.2	BARLEUX	ZD 13-14-15-16	DEP.13	11,81	7,10	7,10	4,71	Canal SNE

Parcelle	Commune	Références cadastrales	Points de suivi	Surface mise à dispo. (ha)	Surface épanachable (ha)	Surface sous contr. (ha)	Surface exclue (ha)	Motifs d'exclusions
<b>Total :</b>				<b>322,43</b>	<b>288,48</b>	<b>288,48</b>	<b>33,95</b>	
DEP.20	BARLEUX	ZH 27	DEP.24	3,64	3,64	3,64	0,00	
DEP.21	BARLEUX	ZH 28-29 ZA 1-2 (Eterpigny)	DEP.21	20,31	19,57	19,57	0,74	Isolément de tiers
DEP.23	BARLEUX	ZH 31-32-34-35-36-37	DEP.23	14,96	14,96	14,96	0,00	
BAL.1	BARLEUX	ZH 13-14		2,18	0,00	0,00	2,18	
BAL.10	BARLEUX	ZA 2-3-4-5-6-7-9-10	BAL.10/1,BAL.10/	34,75	34,65	34,65	0,10	Isolément de points d'eau
BAL.11/1	BARLEUX	ZK 8-9	BAL.11	10,82	10,82	10,82	0,00	
BAL.11/2	BARLEUX	ZK 8-9	BAL.11	5,67	5,67	5,67	0,00	
BAL.19	BARLEUX	ZK 15-16-42	BAL.19	15,02	13,44	13,44	1,58	Isolément de tiers, >Lieu recevant des tiers + Isolément de cours d'eau temporaire
BAL.2	BARLEUX	ZH 17	BAL.13	1,04	1,04	1,04	0,00	
BAL.21	BARLEUX	ZH 10		1,98	0,00	0,00	1,98	
BAL.22	BARLEUX	ZA 19-20-21	BAL.11	3,54	3,54	3,54	0,00	
BAL.3	BARLEUX	ZD 49	BAL.19	2,19	2,07	2,07	0,12	Isolément de tiers
BAL.4	BARLEUX	ZD 40-41-42-43-61-76 -77-78	BAL.13	6,66	5,34	5,34	1,32	Isolément de tiers
BAL.6	BARLEUX	ZB 11-13-19-20-21 ZK 8 (Flaucourt)	BAL.6/1,BAL.6/2	37,24	36,88	36,88	0,36	Eolienne
BAL.7	BARLEUX	ZB 15	BAL.7	9,15	9,15	9,15	0,00	
BAL.9	BARLEUX	ZK 3-48 ZK 6 (Belloy en Santerre)	BAL.9	17,86	17,86	17,86	0,00	
<b>Total :</b>				<b>322,43</b>	<b>288,48</b>	<b>288,48</b>	<b>33,95</b>	

\* ZV : Zone vulnérable

TL : Terre labourable - PP : Prairie permanente

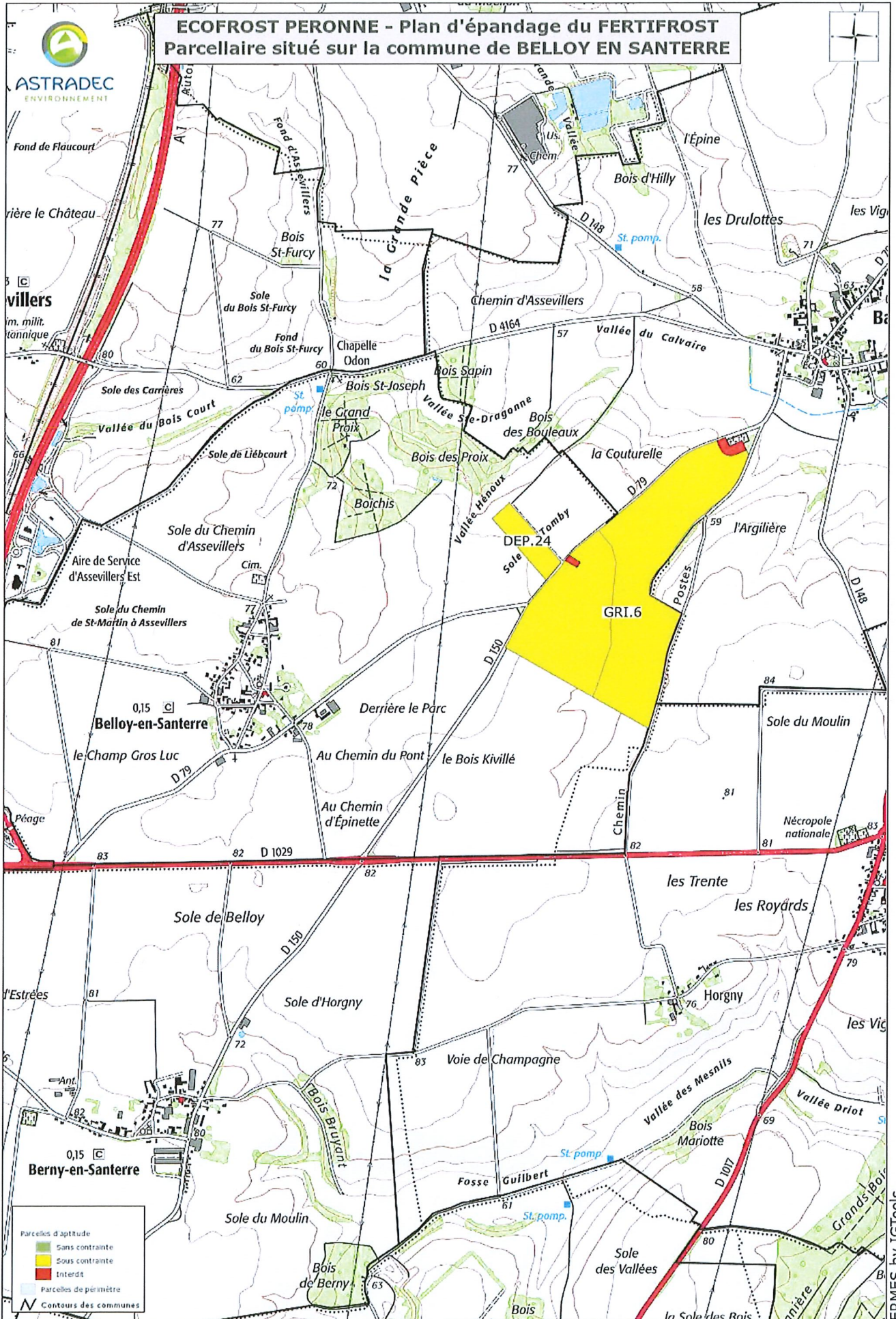
Dernière modification du périmètre : 16/09/2021

**COMMUNE de BELLOY EN SANTERRE**



ASTRADEC  
ENVIRONNEMENT

# ECOFROST PERONNE - Plan d'épandage du FERTIFROST Parcelle situé sur la commune de BELLOY EN SANTERRE







**ASTRADEC**  
ENVIRONNEMENT

# RECAPITULATIF DES PARCELLES DE PERIMETRE

Sur la commune : BELLOY-EN-SANTERRE

**Périmètre d'épandage : ECOFROST**  
**Unité de production : ECOFROST**

**Produit d'épandage : FERTIFROST**  
**Aptitudes globales**

Parcelle	Commune	Références cadastrales	Points de suivi	Surface mise à dispo. (ha)	Surface épanachable (ha)	Surface sous contr. (ha)	Surface exclue (ha)	Motifs d'exclusions
<b>Total :</b>				<b>61,79</b>	<b>61,02</b>	<b>61,02</b>	<b>0,77</b>	
GRI.6	BELLOY-EN-SANTERRE	ZM 20-21-22-23-25-26 -39-40-41-42 ZK 23-24-25-26-27 (Ba lieux)	GRI.6/1,GRI.6/2,G	57,96	57,19	57,19	0,77	Eolienne, Isolement de surfaces en eau
DEP.24	BELLOY-EN-SANTERRE	ZM 14	DEP.24	3,83	3,83	3,83	0,00	
<b>Total :</b>				<b>61,79</b>	<b>61,02</b>	<b>61,02</b>	<b>0,77</b>	

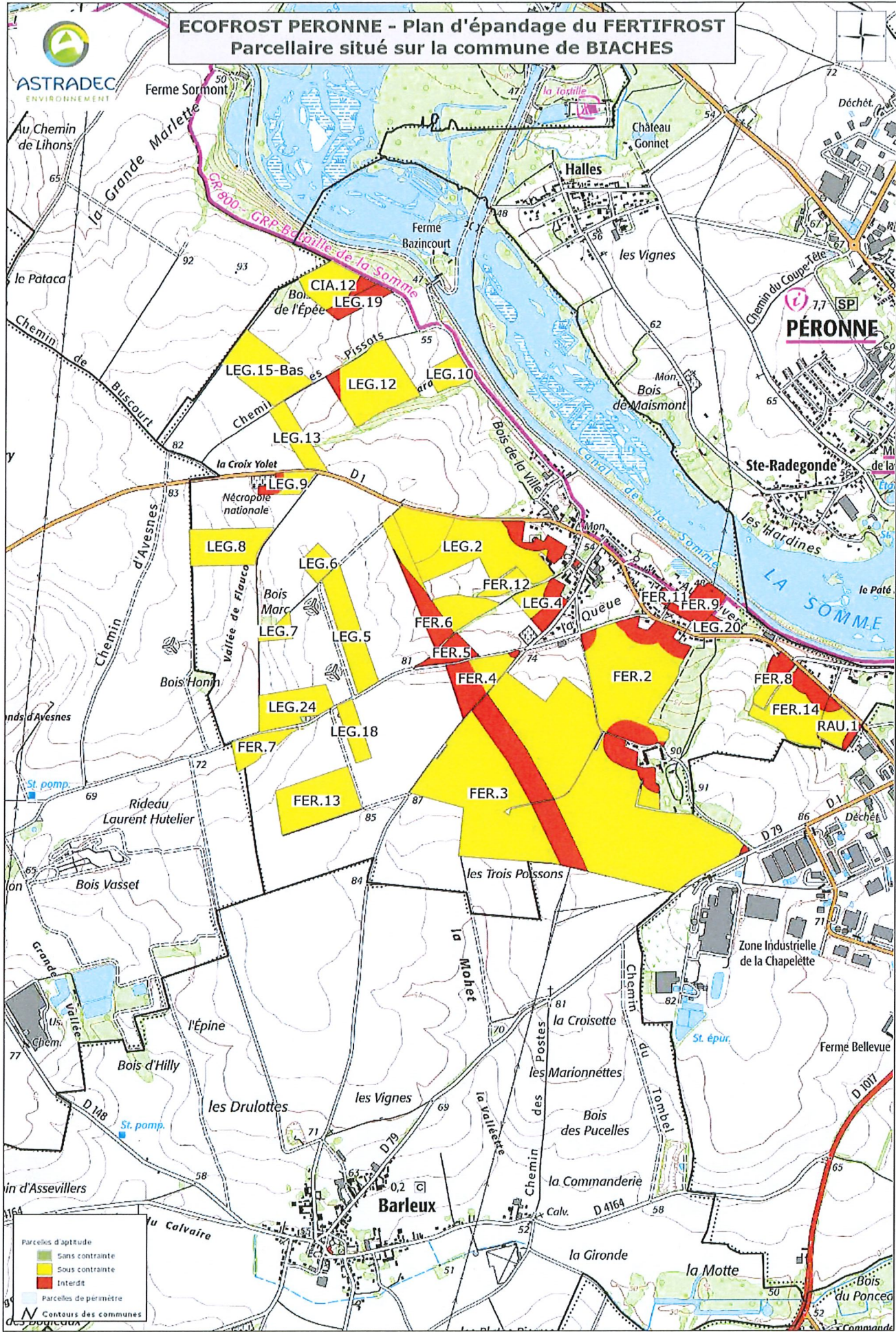
\* ZV : Zone vulnérable

TL : Terre labourable - PP : Prairie permanente

Dernière modification du périmètre : 16/09/2021

**COMMUNE de BIACHES**

**ECOFROST PERONNE - Plan d'épandage du FERTIFROST**  
**Parcelleire situé sur la commune de BIACHES**





**ASTRADEC**  
ENVIRONNEMENT

# RECAPITULATIF DES PARCELLES DE PERIMETRE

Sur la commune : **BIACHES**

**Périmètre d'épandage : ECOFROST**  
**Unité de production : ECOFROST**

**Produit d'épandage : FERTIFROST**  
**Aptitudes globales**

Parcelle	Commune	Références cadastrales	Points de suivi	Surface mise à dispo. (ha)	Surface épandable (ha)	Surface sous contr. (ha)	Surface exclue (ha)	Motifs d'exclusions
<b>Total :</b>				<b>202,60</b>	<b>165,91</b>	<b>165,91</b>	<b>36,69</b>	
CIA.12	BIACHES	ZA 1-2-5-7-15	CIA.10	4,17	3,68	3,68	0,49	Isolement de cours d'eau temporaires
LEG.10	BIACHES	Z 17-18	LEG.12	2,08	2,08	2,08	0,00	
LEG.12	BIACHES	Z 22-23-26-211	LEG.12	8,78	8,28	8,28	0,50	Isolement de cours d'eau temporaires
LEG.13	BIACHES	Z 155-158-159	LEG.12	2,72	2,72	2,72	0,00	
LEG.15-Bas	BIACHES	ZA 13	LEG.17	6,67	6,67	6,67	0,00	
LEG.18	BIACHES	X 14	LEG.24	2,08	2,08	2,08	0,00	
LEG.19	BIACHES	ZA 2	ZA 2	1,74	0,00	0,00	1,74	Emprise Canal SNE
LEG.2	BIACHES	T 39-40-43-93-96-97-100-101-104-105	LEG.2	15,80	13,94	13,94	1,86	Isolement de tiers
LEG.20	BIACHES	A 77-78	A 77-78	0,91	0,00	0,00	0,91	
LEG.24	BIACHES	T 30-114	LEG.24	4,72	4,72	4,72	0,00	
LEG.4	BIACHES	T 133 - AC 124	LEG.2	3,17	1,37	1,37	1,80	Isolement de tiers
LEG.5	BIACHES	T 110	LEG.24	5,51	5,51	5,51	0,00	
LEG.6	BIACHES	T 70	LEG.24	1,60	1,60	1,60	0,00	
LEG.7	BIACHES	T 17-18	LEG.24	1,07	1,07	1,07	0,00	
LEG.8	BIACHES	T 9-75-76	LEG.12	5,42	5,42	5,42	0,00	
LEG.9	BIACHES	T 5-78	LEG.12	1,76	1,14	1,14	0,62	Isolement de tiers
RAU.1	BIACHES	AE 32-33	RAU.2	2,64	2,00	2,00	0,64	Isolement de tiers
FER.11	BIACHES	AD 17	AD 17	0,35	0,00	0,00	0,35	
FER.12	BIACHES	T 43-44	FER.2	1,31	1,31	1,31	0,00	
FER.13	BIACHES	X 180-186	FER.13	7,25	7,25	7,25	0,00	
FER.14	BIACHES	AE 34-35-36-37-40-41-42	FER.14	6,78	5,28	5,28	1,50	Isolement de tiers
FER.2	BIACHES	AH 45-47-70-79-81	FER.2	18,83	13,88	13,88	4,95	Isolement de tiers
FER.3	BIACHES	AH 20-62-64-66 ZB 100	FER.3/1,FER.3/2,F	77,00	66,06	66,06	10,94	Isolement de cours d'eau temporaires, Isolement de tiers

Parcelle	Commune	Références cadastrales	Points de suivi	Surface mise à dispo. (ha)	Surface épanachable (ha)	Surface sous contr. (ha)	Surface exclue (ha)	Motifs d'exclusions
<b>Total :</b>				<b>202,60</b>	<b>165,91</b>	<b>165,91</b>	<b>36,69</b>	
FER.4	BIACHES	T 143	FER.1.3	4,50	1,85	1,85	2,65	Canal SNE, Lieu recevant du public
FER.5	BIACHES	T48		1,76	0,00	0,00	1,76	Canal SNE
FER.6	BIACHES	T 46-93	FER.2	7,18	4,57	4,57	2,61	Canal SNE
FER.7	BIACHES	X 181-182	FER.1.3	2,45	2,45	2,45	0,00	
FER.8	BIACHES	AE 38-39	FER.1.4	1,90	0,98	0,98	0,92	Isolement de tiers
FER.9	BIACHES	AD 65-66-68-74-102		2,45	0,00	0,00	2,45	
<b>Total :</b>				<b>202,60</b>	<b>165,91</b>	<b>165,91</b>	<b>36,69</b>	

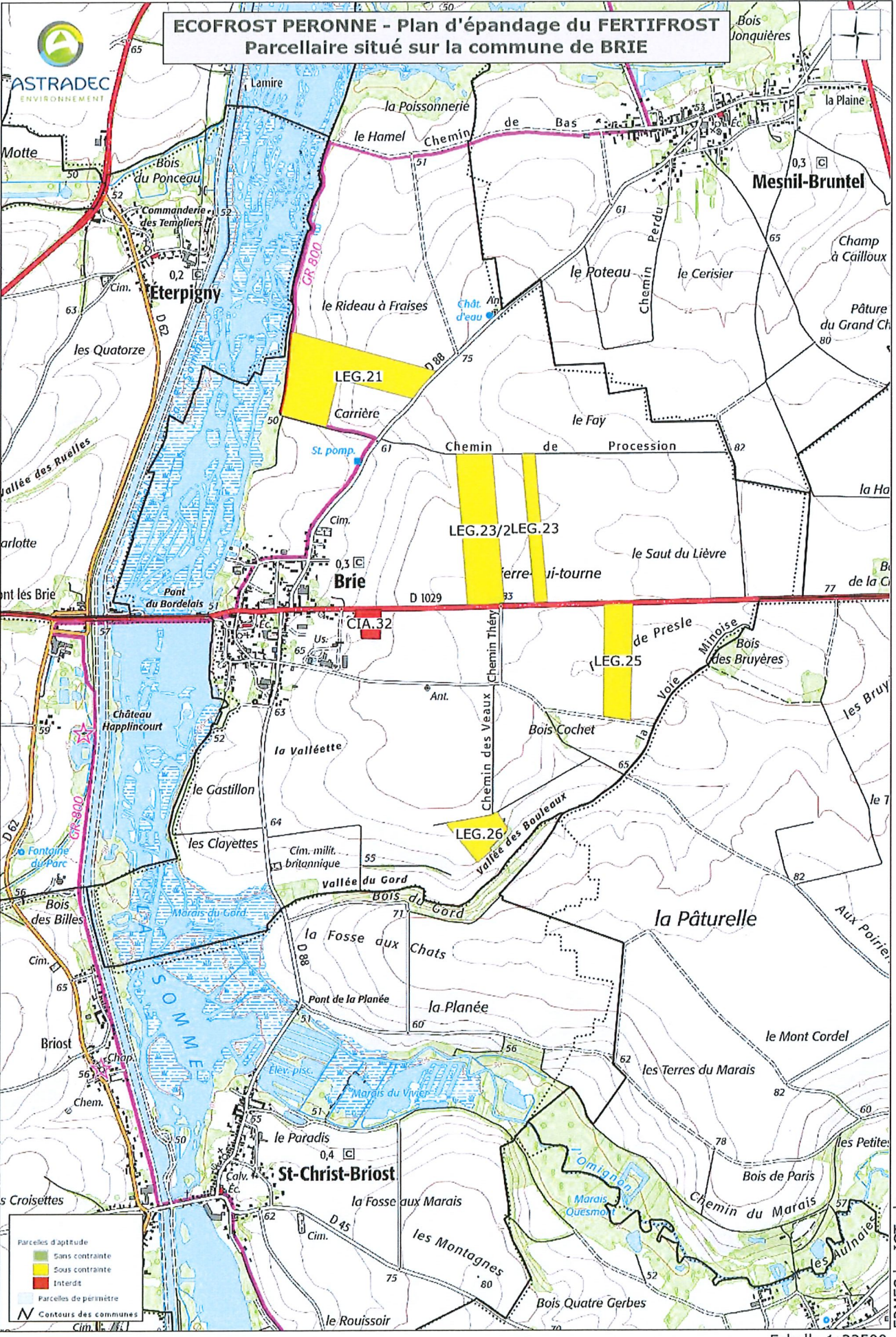
\* ZV : Zone vulnérable

TL : Terre labourable - PP : Prairie permanente

Dernière modification du périmètre : 16/09/2021

**COMMUNE de BRIE**

**ECOFROST PERONNE - Plan d'épandage du FERTIFROST**  
**Parcellaire situé sur la commune de BRIE**





# RECAPITULATIF DES PARCELLES DE PERIMETRE

**ASTRADEC**  
ENVIRONNEMENT

Sur la commune : BRIE

Périmètre d'épandage : ECOFROST  
Unité de production : ECOFROST

Produit d'épandage : FERTIFROST  
Aptitudes globales

Parcelle	Commune	Références cadastrales	Points de suivi	Surface mise à dispo. (ha)	Surface épanachable (ha)	Surface sous contr. (ha)	Surface exclue (ha)	Motifs d'exclusions
<b>Total :</b>				<b>40,82</b>	<b>39,15</b>	<b>39,15</b>	<b>1,67</b>	
CIA.32	BRIE	ZK 40		1,32	0,00	0,00	1,32	
LEG.21	BRIE	ZC 21-22-35	LEG.21	14,56	14,21	14,21	0,35	Proximité surface en eau
LEG.23	BRIE	ZE 3-4-44	LEG.21	3,83	3,83	3,83	0,00	
LEG.23/2	BRIE	ZK 24-25-26-27	LEG.25	11,31	11,31	11,31	0,00	
LEG.25	BRIE	ZE 37	LEG.25	6,51	6,51	6,51	0,00	
LEG.26	BRIE	ZH 24-25-26	LEG.2	3,29	3,29	3,29	0,00	
<b>Total :</b>				<b>40,82</b>	<b>39,15</b>	<b>39,15</b>	<b>1,67</b>	

\* ZV : Zone vulnérable

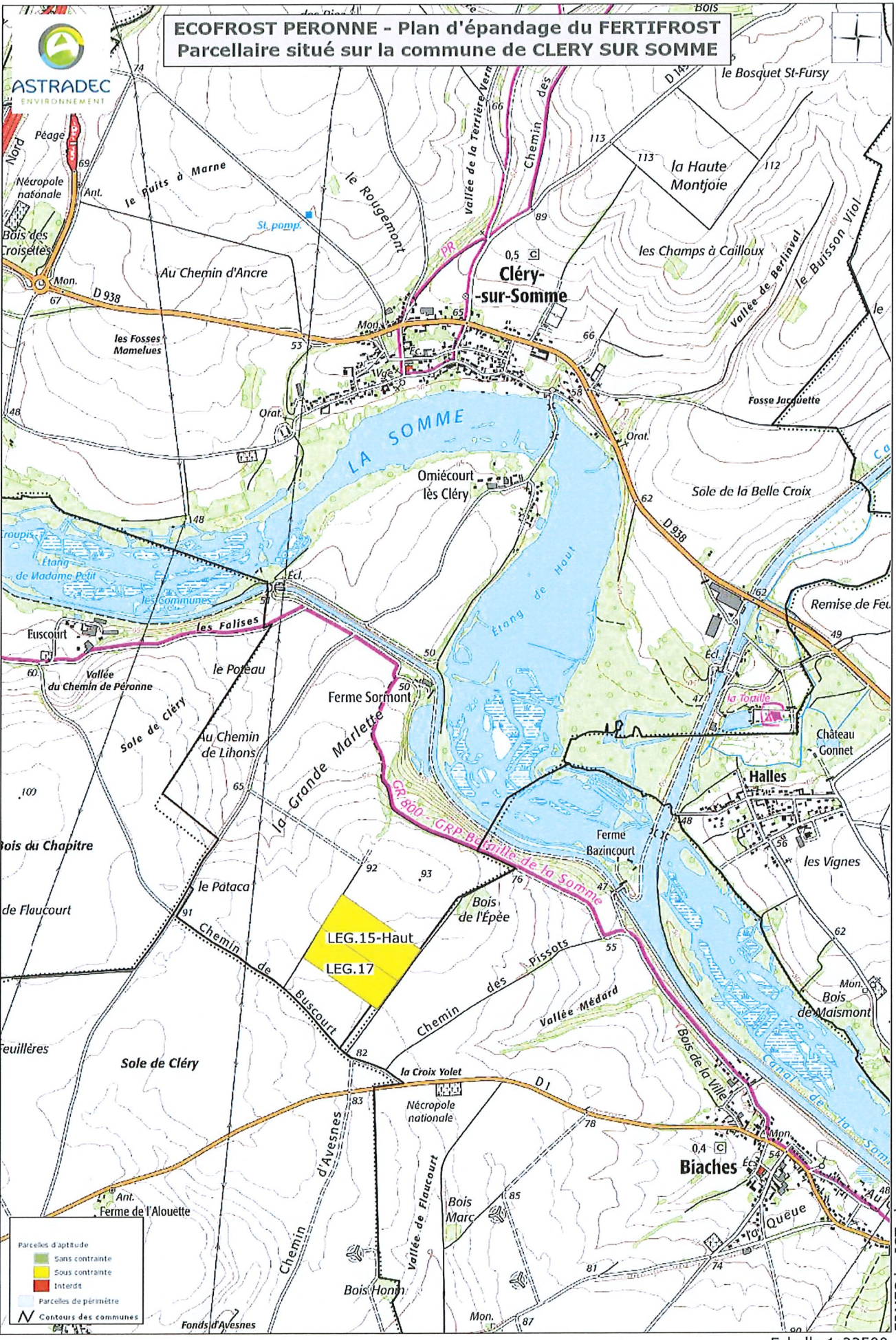
TL : Terre labourable - PP : Prairie permanente

Dernière modification du périmètre : 16/09/2021



**COMMUNE de CLERY SUR SOMME**

**ECOFROST PERONNE - Plan d'épandage du FERTIFROST**  
**Parcelaire situé sur la commune de CLÉRY SUR SOMME**



Parcels d'aptitude

- Sans contrainte
- Sous contrainte
- Interdit
- Parcels de périmètre
- Contours des communes